

# トラベルyou

遊

# 春

70th ANNIVERSARY



愛され信頼され 70年  
北日本観光バス

【お申し込み・お問い合わせ】 TEL 076-266-2533

2022年 4・5・6月・7月

旬の  
果物狩り

4.5月 いちご狩り

6月 さくらんぼ狩り

七年に一度の盛儀  
善光寺前立本尊御開帳  
大勸進大僧正お会いと  
護摩祈願



竹風堂「栗おこわ膳」

ご旅行代金(大人お一人様)

No.A2211《長野県》

## 13,500円

NEW

日帰り

出発日

4/8(金) 4/13(水) 4/19(火) 4/24(日) 4/28(木)  
5/1(日) 5/5(木祝) 5/22(日) 5/25(水) 5/28(土)  
6/4(土) 6/11(土) 6/17(金) 6/19(日) 6/22(水) 6/29(水)

◎善光寺

スケジュール

乗車場所 B 金沢駅(7:00 発) — 信州 旬の果物狩り(4・5月いちご狩り/6月さくらんぼ狩り) — 竹風堂(名物「栗おこわ」膳) — 善光寺大勸進(大僧正お会いと護摩祈願)…善光寺(七年に一度の前立本尊御開帳) — 金沢駅(20:00 着)

※内陣など諸堂の参拝は別途参拝券・法要料が必要となります ★添乗員、バスガイド同行

担当山のおすすめ…善光寺では七年に一度、絶対秘仏のご本尊の身代わりである全く同じお姿の『前立本尊』を特別に拝むことが叶います(御開帳)。当社ツアーはこの特別な期間の参拝だけではなく、善光寺を守り「お血脈」を受け継ぐお寺「大勸進」の大僧正とお会いすることができます！大勸進住職(貫主)は善光寺住職も兼ねております。



A2202 <<三重県>> 日帰り さくら GW 期間あり

## 伊勢神宮 外宮・内宮両詣

～松阪牛すき焼き&蒸しイセエビ1尾付～



出発日	旅行代金(お一人様あたり)
4/1(金)・4/3(日)・4/5(火)・4/29(金祝) 5/1(日)・5/3(火祝)・5/5(木祝) 6/1(水)	<b>13,800 円</b>
スケジュール	食事
乗車場所 A 金沢駅(7:10) — 関(大好評! 松阪牛すき焼きと蒸しイセエビ1尾付!の昼食) — 伊勢神宮・外宮(正宮参拝) — 伊勢神宮・内宮(正宮参拝)・・・おはらい町・おかげ横丁(参拝後のお楽しみ 自由散策) — 金沢駅(21:40)	昼食



★添乗員同行(バスガイドなし)



担当山のおすすめ…コロナ禍で「お伊勢さん」初詣ができなかった方はこの機会にぜひご参加ください! 参拝後のおかげ横丁・おはらい町のショッピングも楽しいですよ!

A2212 <<富山県>> **新コース** 日帰り さくら

## あさひ舟川「春の四重奏」



出発日	旅行代金(大人お一人様あたり)
4/9(土) 4/10(日)・4/11(月)	<b>11,900 円</b> 小人 500 円引
スケジュール	食事
乗車場所 B 金沢駅(8:30) — 入善フラワーロード(チューリップに包まれた別世界へ) — あさひ舟川「春の四重奏」(残雪の朝日岳を背景に桜並木、チューリップ、菜の花が織りなす絶景!) — バーデン明日(温泉と会席料理をお楽しみください) — 金沢駅(16:30)	昼食

★添乗員同行(バスガイドなし)

A2213 <<福井県・滋賀県>> **新コース** 日帰り さくら

## 桜のトンネル 海津大崎桜と金崎宮 ～レインボーライン‘天空のテラス’～



出発日	旅行代金(大人お一人様あたり)
4/3(日)・4/6(水) 4/8(金)・4/12(火)	<b>12,900 円</b> 小人 500 円引
スケジュール	食事
乗車場所 A 金沢駅(7:10) — 金崎宮(全国桜の名所百選 敦賀港好眺望) — 味一休(新鮮な海の幸の昼食) — (三方五湖レインボーライン) — 山頂公園(2020 年リニューアル! おしゃれな天空のテラス) — マキノ・メタセコイア並木 — 海津大崎(全国桜の名所百選 約 4km のさくらのトンネルを車窓観光!) — 金沢駅(20:00)	昼食

★添乗員同行(バスガイドなし)

A2214 <<岐阜県>> **新コース** 日帰り さくら

## 美濃の桜3選

日本三大桜「根尾谷淡墨ザクラ」  
「谷汲山華嚴寺」  
「霞間々溪」



出発日	旅行代金(お一人様あたり)
4/3(日)・4/6(水)	<b>10,800 円</b> 小人 500 円引
スケジュール	食事
乗車場所 B 金沢駅(7:10) — 根尾の淡墨桜(日本三大桜・全国さくらの名所 100 選) — 谷汲山華嚴寺(西国三十三番札所、桜並木の参道)・・・料理旅館立花屋(牛朴葉焼御膳の昼食) — 霞間々溪(全国さくらの名所 100 選、国の名勝・天然記念物約) — 金沢駅(19:30)	昼食

画像提供:本業市観光協会

★添乗員同行(バスガイドなし)

A2215 <<京都府>> **新コース** 日帰り さくら

## 桜舞う 清水寺と嵐山

～‘嵐山祐斎亭’特別見学～

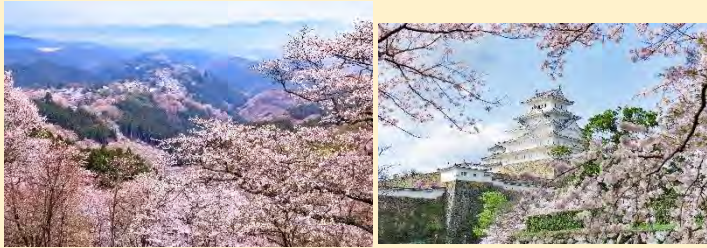


出発日	旅行代金(大人お一人様あたり)
3/31(木) 4/2(土) 4/3(日)・4/6(水)	<b>14,800 円</b> ※小人 500 円引
スケジュール	食事
乗車場所 A 金沢駅(7:10) — 清水寺(2020 年大改修終了 新しくなった本堂の屋根と「清水の舞台」を見物) — 嵐山(遅めの昼食)・・・嵐山祐斎亭(文豪・川端康成が「山の音」を執筆した場所) — 金沢駅(20:00)	昼食

★添乗員同行(バスガイドなし)

B2214 <<兵庫県・奈良県>> **新コース** さくら 1泊2日

～桜舞う2つの世界遺産～  
吉野山・千本桜 姫路城の桜



出発日	旅行代金(お一人様あたり)
4/3(日) 4/5(火) 4/7(木)	3~4名様1室 <b>36,800円</b>

※2名1室@**39,800円** 1名1室(3室まで)@**49,800円**

	スケジュール	食事
①	乗車場所 A 金沢駅(6:40)ー瀬菊酒造(昼食)ー姫路城(白垂の大大守!美しい二の丸や西の丸など約150分滞在)ー塩田温泉郷(16:40泊)	朝ー 昼○ 夕○
②	旅館(8:30)ー吉野山(日本を代表する桜の名所!約3時間自由散策)ー針テラス(立寄り)ー金沢駅(19:30)	朝○ 昼ー 夕ー

★宿泊先:兵庫県 姫路ゆめさき川温泉「夢乃井」

★添乗員、バスガイド同行



担当戸田のおすすめ…自然と宗教、歴史が混然一体となった吉野山の桜を約3時間楽しめます!

B2216 <<山梨県>> **新コース** さくら 1泊2日

富士山絶景と4つの名桜



わに塚の桜



新倉富士浅間神社(提供:(一財)ふじよしだ観光振興サービス)



提供:身延山久遠寺



山高神代桜(提供:北杜市)

出発日	旅行代金(お一人様あたり)
4/3(日) 4/5(火) 4/7(木)	4名様1室 <b>36,800円</b>

※3名1室@**37,800円** 2名1室@**39,800円** 1名1室要問合せ

	スケジュール	食事
①	乗車場所 B 金沢駅(6:40)ー(昼食)ー日本三大桜・実相寺の山高神代桜(樹齢2000年の天然記念物)ーわに塚の桜(樹齢330年の一本桜)ー河口湖温泉(16:40泊)	朝ー 昼○ 夕○
②	河口湖(8:30)ー新倉富士浅間神社(650本のソメイヨシノ・富士山と桜と五重塔の絶景)ー身延山久遠寺(樹齢400年のしだれ桜)ー金沢駅(20:00)	朝○ 昼○ 夕ー

★宿泊先:山梨県 河口湖温泉「花水庭おおよ」

★添乗員、バスガイド同行

B2215 <<福島県>> **新コース** さくら 1泊2日

～みちのく桜の饗宴～  
三春滝桜 鶴ヶ城の桜



出発日	旅行代金(お一人様あたり)
4/12(火) 4/14(木) 4/17(日)	3~4名様1室 <b>38,800円</b>

※2名1室@**39,800円** 1名1室(洋室3室まで)@**45,800円**

	スケジュール	食事
①	乗車場所 B 金沢駅(6:40)ー鶴ヶ城(昼食後、赤瓦の名城を望む約1,000本の桜を自由見学)ー磐梯熱海温泉(16:30泊)…「美人の湯」とこだわりの創作料理を	朝ー 昼○ 夕○
②	旅館(8:30)ー開成山大神宮(「東北のお伊勢さん」桜の名所)ー三春滝桜(樹齢1,000年余といわれる天然記念物の紅シダレザクラの巨木)ー(昼食)ー金沢駅(20:00)	朝○ 昼○ 夕ー

★宿泊先:福島県 磐梯熱海温泉「萩姫の宿 永楽館」

★添乗員、バスガイド同行

B2217 <<岐阜県>> **新コース** 1泊2日 GW期間設定あり

下呂温泉「紗々羅」と飛騨高山  
4月“高山祭” 5月“まつりの森”



出発日	旅行代金(お一人様あたり)
4/13(水) 4/14(木) 5/8(日) 5/29(日)	4~5名様1室 <b>35,800円</b>

※3名1室@**37,800円** 2名1室@**39,800円** 1名1室要問合せ

	スケジュール	食事
①	乗車場所 A(徳光まで) 金沢駅(8:00)ー南宮大社(美濃國一ノ宮)ーエアーかおる本丸(吸水力抜群のタオルの製造、販売)ー(遅めの昼食)ー下呂温泉(16:00泊)…下呂の台高に建つアートでアンティークな宿 旬の味覚を味わえる飛騨牛2品付会席料理の夕食	朝ー 昼○ 夕○
②	旅館(9:00)ー(4月)春の高山祭 約3時間滞在ー(遅めの昼食) (5月)飛騨高山自由散策ー飛騨高山まつりの森(屋台見学と昼食)ー金沢駅(16:30)ー佐奇森・徳光	朝○ 昼○ 夕ー

★宿泊先:岐阜県 下呂温泉「紗々羅」 ★添乗員同行

A2216 <<富山県>> **一部新コース** 日帰り GW 期間

**立山・雪の大谷ウォーク&内川遊覧 12 橋巡り**



★添乗員同行(バスガイドなし)

出発日	旅行代金(大人お一人様あたり)
4/29(金祝) 4/30(土) 5/1(日) 5/2(月) 5/3(火祝) 5/4(水祝) 5/5(木祝) 5/6(金) 5/7(土) 5/8(日) 5/10(火)	<b>11,300 円</b> 小人 500 円引

スケジュール	食事
乗車場所 B 金沢駅(7:10) — 立山・雪の大谷ウォーク(迫りくる壮大な雪の壁散策をお楽しみ下さい) — 立山あるペン村(遅めの昼食 13:00 前後) — (新湊大橋) — 海王丸パーク ~内川遊覧&12の橋巡り~ — 金沢駅(17:00)	昼食

担当野村のおすすめ…内川遊覧船は北陸で味わえる“イタリアのヴェネチア”です! 約 50 分の船旅をお楽しみ下さい。

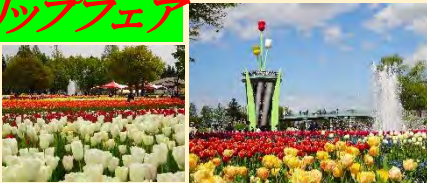


©立山黒部アルペンルート



A2217 <<富山県>> **一部新コース** 日帰り GW 期間

**立山・雪の大谷ウォーク&  
となみチューリップフェア  
早朝入場**



出発日	旅行代金(大人お一人様あたり)
4/29(金祝) 4/30(土) 5/1(日) 5/2(月) 5/3(火祝) 5/4(水祝) 5/5(木祝)	<b>12,300 円</b> ※小人 1,000 円引

スケジュール	食事
乗車場所 B 金沢駅(7:10) — となみチューリップフェア 2022 (混雑を避けて早朝に入場) — (昼食) — 立山・雪の大谷ウォーク(迫りくる壮大な雪の壁散策をお楽しみ下さい) — 立山あるペン村(立寄り) — 金沢駅(17:00)	昼食

★添乗員同行(バスガイドなし)

A2219 <<長野県>> 日帰り 自由散策 GW 期間

**上高地自由散策  
たっぷり5時間**



出発日	旅行代金(お一人様あたり)
5/4(水祝) 5/21(土) 5/29(日) 6/7(火)	<b>7,900 円</b> ※小人 500 円引

スケジュール	食事
乗車場所 B 金沢駅(7:10) — 花々と新緑に包まれる上高地(約 5 時間のフリータイム)…ウォーキングに最適な爽やかな気候、透명한水の色、緑々とした木々、冠雪の穂高連峰が美しい季節 — 金沢駅(19:30) 参考①大正池~河童橋(片道) 距離/時間=約 3.5km/約 1 時間 参考②河童橋~明神池(往復) 距離/時間=約 7km/約 2 時間 30 分 ※河童橋~徳沢ロッジの往復もチャレンジ可能です。	昼食 弁当

★添乗員同行(バスガイドなし)

A2218 <<石川県>> **新コース** 日帰り GW 期間

**能登地区御朱印巡り**



出発日	旅行代金(大人お一人様あたり)
4/1(金) 5/1(日) 5/15(日)	<b>10,800 円</b>

スケジュール	食事
乗車場所 B 金沢駅(6:40) — 須須神社(東北鬼門日本海の守護神、義経伝説の「蟬折の笛」 — 輪島・重蔵神社(縁結びや子宝祈願、奥能登の古社) — (昼食) — 能登國二ノ宮 天日陰比咩神社(酒造の祖神・大三輪を祀る) — 氣多大社(能登國一ノ宮 北陸の大社) — 羽咋神社(唐戸山神事相撲で有名) — 金沢駅(17:30) ◆御朱印初穂料は旅行代金に含まれておりません	昼食

★添乗員同行(バスガイドなし)

A2220 <<滋賀県>> **新コース** 日帰り GW 期間

**近江牛を味わえすどらん松喜屋  
~近江牛極上サーロイン御膳~**



担当戸田のおすすめ…近江牛極上サーロインステーキをメインに 13 品目で考案された近江牛づくしのランチです



出発日	旅行代金(大人お一人様あたり)
4/29(金祝) 5/11(水) 5/29(日) 6/7(火)	<b>20,900 円</b>

スケジュール	食事
乗車場所 A 金沢駅(7:10) — 商人の町・近江八幡(新町通り、八幡堀、日牟禮八幡宮など自由散策) — れすとらん松喜屋(近江牛の名を広めた老舗 大河ドラマ「鎌倉殿の13人」にちなんだ近江牛づくしのランチ) — 信楽陶芸村「登り窯カフェ」…本物の登り窯を改装した空間でティータイム※4/29 は工房見学のみとなります — 金沢駅(19:30)	昼食

★添乗員同行(バスガイドなし)

B2218 <<群馬県・栃木県・茨城県>> **新コース** 1泊2日 GW 期間

「藤」「ネモフィラ」「芝桜」  
関東花のパレード



出発日	旅行代金(お一人様あたり)
4/23(土) 4/29(金祝)	2名様・1名様1室 <b>34,800円</b>
5/3(火祝)	2名様・1名様1室 <b>36,800円</b>

	スケジュール	食事
①	乗車場所 B 金沢駅(6:40) — あしかがフラワーパーク(600 畳敷きの藤棚を持つ大藤や、長さ 80mもの白藤のトンネルなど、藤が例年見頃を迎え咲き誇ります!) — 水戸市内ホテル(17:30泊) ♪嬉しい大浴場付♪ 夕食は各自にて	なし
②	ホテル(8:00) — 国営ひたち海浜公園(ネモフィラと空と海とが織り成す青のハーモニー) — 昼食 — みさと芝桜公園(約 26 万株もの芝桜鑑賞) — 金沢駅(21:00)	朝○ 昼○ 夕○

★宿泊先: 茨城県「ホテルルートイン水戸県庁前」シングル・ツイン  
★添乗員・バスガイド同行

B2219 <<長野県・群馬県>> **新コース** 1泊2日 GW 期間

万座温泉「白鐵の湯 万座亭」  
高原リゾート 軽井沢



出発日	旅行代金(お一人様あたり)
4/25(月) 5/6(金) 6/3(金) 6/9(木)	3~4名様1室 <b>34,800円</b>

※2名1室@**37,800円** 1名1室(3室まで)@**44,800円**

	スケジュール	食事
①	乗車場所 B 金沢駅(7:10) — 栗とりんごの町・小布施(自由散策と昼食) — 地獄谷野猿公苑(片道 20~30 分歩きです) — 万座温泉(16:00泊)…標高 1,800 ㍓に位置する高原温泉 湯量豊富な乳白色の湯と山の幸をお楽しみ下さい	朝 - 昼○ 夕○
②	旅館(8:40) — 鬼押し出し園(奇岩の景勝地) — 軽井沢ハルニレテラス(自由散策) — (昼食) — 雲場池(軽井沢を感じる静かな水面と木々) — 金沢駅(19:00)	朝○ 昼○ 夕○

★宿泊先: 群馬県 万座温泉「万座亭」和室利用  
★添乗員・バスガイド同行

B2220 <<岡山県・徳島県>> **1泊2日** GW 期間

人気の2大美術館めぐり  
大原美術館 大塚国際美術館



担当野村のおすすめ 大塚国際美術館…一生のうちに見ておきたい1000点以上の名画が原寸サイズのレプリカで楽しめます!

出発日	旅行代金(お一人様あたり)
5/13(金)	3~4名様1室 <b>39,800円</b>
4/23(土) 5/21(土)	3~4名様1室 <b>42,800円</b>

※2名1室@3,000円増 1名1室要問合せ

	スケジュール	食事
①	乗車場所 A 金沢駅(6:40) — (昼食) — 倉敷 美観地区(大原美術館鑑賞とあわせて約 120 分滞在!) — 鷺羽温泉(17:30泊)	朝 - 昼○ 夕○
②	ホテル(8:20) — 瀬戸大橋 — 大塚国際美術館(たっぷり 5 時間滞在!) — 大鳴門橋・明石海峡大橋 — 金沢駅(21:00)	朝○ 昼 - 夕 -

★宿泊先: 岡山県 鷺羽温泉「鷺羽グランドホテル 備前屋甲子」  
★添乗員同行

B2221 <<三重県・和歌山県>> **新コース** 1泊2日 GW 期間

熊野三山めぐりと  
川湯温泉



PIXTA 写真

出発日	旅行代金(お一人様あたり)
5/19(木) 5/22(日) 6/5(日) 6/9(木)	2~4名様1室 <b>36,800円</b>
5/7(土)	2~4名様1室 <b>39,800円</b>

※1名1室(3室まで)@6,000円増

	スケジュール	食事
①	乗車場所 A 金沢駅(6:40) — (昼食) — 世界遺産・花の窟神社(参拝) — 世界遺産・熊野速玉大社(参拝) — 川湯温泉(17:30泊)	朝 - 昼○ 夕○
②	旅館(8:30) — 世界遺産・熊野本宮大社(参拝) — 世界遺産・熊野那智大社(参拝)…世界遺産・那智青岸渡寺(参拝) — 世界遺産・那智の滝(入場) — (昼食) — 補陀落山寺(拝観) — 金沢駅(21:00)	朝○ 昼○ 夕 -

★宿泊先: 和歌山県 川湯温泉「山水館 川湯みどりや」和室  
★添乗員・バスガイド同行

B2222 <<長野県>> **新コース** 1泊2日

## 善光寺前立本尊御開帳と 池の平ホテル



◎善光寺



出発日	旅行代金(お一人様あたり)
5/27(金) 5/30(月) 6/15(水) 6/24(金)	4名様1室 <b>36,800円</b>
6/11(土)	4名様1室 <b>39,800円</b>

※3名1室@1,000円増 2名1室@3,000円増 1名1室要問合せ

	スケジュール	食事
①	乗車場所 B 金沢駅(7:10) — 元善光寺(善光寺のご本尊が以前祀られていたお寺) — (昼食) — 北向観音(厄除け観音 善光寺と合わせて参拝するとご利益があると言われる) — 池の平温泉(16:30泊) …世界の味を取り揃えた夕食バイキングと多彩な温泉を♪	朝 - 昼○ 夕○
②	ホテル(8:00) — 善光寺大勸進(大僧正お会い・護摩祈祷)…宿坊で昼食…善光寺(前立本尊御開帳) — 金沢駅(19:00)	朝○ 昼○ 夕 -

★宿泊先:池の平温泉「池の平ホテル」アネックス館  
★添乗員、バスガイド同行

B2223 <<和歌山県>> **新コース** 1泊2日

パンダに会いに!!

## アドベンチャーワールドと 南紀白浜温泉 ホテル川久



ジャイアントパンダ「楓浜(ふうひん)」(撮影日:2022年1月8日)



出発日	旅行代金(お一人様あたり)
5/25(水) 5/30(月)	2名様1室 <b>58,800円</b>
5/8(日)	2名様1室 <b>63,800円</b>

※1名1室要問合せ

	スケジュール	食事
①	乗車場所 A 金沢駅(7:10) — (昼食) — 雑賀崎(「日本のアマルフィ」と呼ばれる風光明媚なスポット) — 白浜温泉(16:00泊) …高級食材の晩餐会「王様のビュッフェ」と最上級のオープンテラスデッキの露天風呂で優雅な休日を ※館内レストランドレスコード有	朝 - 昼○ 夕○
②	ホテル(9:00) — 白浜泉都めぐり(千畳敷、三段壁) — アドベンチャーワールド(可愛いパンダに癒されます。1,000円分のミールクーポン付) — とれとれ市場 — 金沢駅(21:00)	朝○ 昼△ 夕 -

★宿泊先:白浜温泉「ホテル川久」洋室  
★添乗員・バスガイド同行

B2224 <<福島県・栃木県>> 1泊2日

## 日光東照宮特別祈祷 鬼怒川温泉



©7c/w Adobe.stock.com



出発日	旅行代金(お一人様あたり)
6/19(日) 6/24(金)	4名様1室 <b>42,800円</b>
5/28(土) 7/2(土)	4名様1室 <b>45,800円</b>

※3名1室@1,000円増 2名1室@2,000円増 1名1室要問合せ

	スケジュール	食事
①	乗車場所 B 金沢駅(6:40) — 会津若松・渋川問屋(昼食) — 大内宿(自由散策) — 鬼怒川温泉(17:00泊) …日光名物ゆば料理を含む和会席と鬼怒川の溪谷美を一望する温泉湯舎	朝 - 昼○ 夕○
②	旅館(8:40) — 世界遺産・日光東照宮(巫女による境内案内&特別祈祷) … 日光輪王寺大猷徳(徳川三代將軍家光を祀る廟所) … 日光二荒山神社(下野国一之宮) — (昼食) — 金沢駅(20:30)	朝○ 昼○ 夕 -

★宿泊先:栃木県 鬼怒川温泉「日光きぬ川ホテル三日月」  
★添乗員、バスガイド同行

B2225 <<山形県>> 1泊2日

## 山形さくらんぼ狩りと 蔵王温泉



出発日	旅行代金(お一人様あたり)
6/19(日) 6/24(金)	3~4名様1室 <b>34,800円</b>
7/2(土)	3~4名様1室 <b>37,800円</b>

※2名1室@2,000円増 1名1室@8,000円増

	スケジュール	食事
①	乗車場所 B 金沢駅(6:40) — 昼食 — 山寺[宝珠山立石寺]…五大堂・根本中堂 松尾芭蕉が愛した風景 — 蔵王温泉(17:00泊) ~自慢のお風呂を満喫~	朝 - 昼○ 夕○
②	旅館(8:30) — 蔵王・刈田岳…エメラルドグリーンに輝くお釜 — 山形県観光物産会館 — 創作こんにゃく料理の昼食 — 山形さくらんぼ狩り(本場「佐藤錦」30分食べ放題) — 金沢駅(21:00)	朝○ 昼○ 夕 -

★宿泊先:山形県 蔵王温泉「ルーセントタカミヤ」  
★添乗員・バスガイド同行

**南紀 七つの世界遺産** ~熊野三山めぐりと名湯「川湯温泉」「白浜温泉」~



花窟神社



熊野速玉大社



青岸渡寺・那智の大滝

出発日	旅行代金(お一人様あたり)
5/22(日)	2~4名様1室 <b>72,800円</b>
5/7(土)	2~4名様1室 <b>79,800円</b>

※  
1名1室  
要問合せ



高野山



那智大社

	スケジュール	食事
①	乗車場所 A 金沢駅(7:10) — ①花窟神社(神々が眠る日本最古の社) — ②熊野速玉大社(色鮮やかな朱塗りの社殿) — 川湯温泉(17:00泊)	朝 - 昼○ 夕○
②	ホテル(8:30) — ③熊野本宮大社(御創建 2050 年余 熊野の神々を祀る全国総本宮) — ④那智大社…鮮やかな丹塗り本殿 … ⑤青岸渡寺(那智のシンボル三重塔) — ⑥那智の大滝…日本三名瀑のひとつ — 昼食 — 南紀白浜温泉(16:30泊)	朝○ 昼○ 夕○
③	ホテル(9:00) — ⑦高野山…案内人と廻る奥の院、壇上伽藍 … 昼食 — 金沢駅(21:00)	朝○ 昼○ 夕 -



熊野本宮大社

★宿泊先①日目:和歌山県 川湯温泉「みどりや」②日目:和歌山県 白浜温泉「ホテル川久」  
★添乗員、バスガイド同行

**ぐるっとみちのく&名湯めぐり 4日間**

担当塚本のおすすめ…個人では行きづらい東北の観光地と名湯をまとめて楽しめます!



吾妻小富士と浄土平



毛越寺



中尊寺



葎美溪

旅行日	旅行代金(お一人様あたり)		
5/31(火)~6/3(金)	4名様1室 <b>99,800円</b>	3名様1室 <b>103,300円</b>	2名様1室 <b>107,800円</b>

※1名1室要問合せ

	スケジュール	食事
①	乗車場所 B 金沢駅(6:40) — 猪苗代湖畔(昼食) — 裏磐梯・五色沼 — 浄土平 — 奥飯坂・穴原温泉(泊)	朝 - 昼○ 夕○
②	旅館(8:30) — 仙台(青葉城址、瑞鳳殿) — 塩釜港 ~ (松島湾遊覧船) ~ 松島(五大堂、国宝・瑞巖寺) — 鳴子温泉(泊)	朝○ 昼○ 夕○
③	旅館(8:30) — 毛越寺(極楽浄土の庭) — 平泉寺(国宝・金色堂など専門ガイドがご案内) — 葎美溪(名物「郭公だんご」が人気) — 蔵王・刈田岳(お釜) — 蔵王温泉(泊)	朝○ 昼○ 夕○
④	旅館(8:30) — 湯殿山神社(「語るなかれ」「聞くなかれ」修験道の霊地) — 羽黒山(出羽三山神社) — 金沢駅(21:00)	朝○ 昼○ 夕 -



蔵王・お釜



◎仙台観光国際協会

仙台(伊達政宗公騎馬像)

★宿泊先①日目:福島県 穴原温泉「吉川屋」②日目:宮城県 鳴子温泉「鳴子観光ホテル」  
③日目:山形県 蔵王温泉「蔵王国際ホテル」 ★添乗員、バスガイド同行



2022.3~2022.6

# ハイキング コース

トラ年のトラの日にトラの山を登ろう 虎の背山ハイク

A2208 <<京都府>> **日帰り**

担当塚本のおすすめ

3/26(土)寅の日出発決定! @12,000円 昼食弁当付  
金沢駅(6:40) — 虎の背山登山口 … 東山(標高186m 法の字) … 西山(標高135m 妙の字) … 宝ヶ池 … 登山口 — 建仁寺・両足院(狛犬ならぬ狛虎がお出迎え) — 金沢駅(19:30) ★添乗員、案内人同行



B2228 <<長野県・群馬県>> **新コース 1泊2日 登山初・中級**

上信越の百名山・三百名山・花の百名山 3座登頂

四阿山(標高2,057m) 根子岳(標高2,057m)

アスマヤサン

志賀高原・横手山(標高2,307m) **催行決定**



旅行日	旅行代金(お一人様あたり)
6/4(土)~6/5(日)	41,800円

※個室ご希望の方はお問合せ下さい

	スケジュール	食事
①	乗降場所 B 金沢駅(6:00) — 硯川 ++(リフト)++ 前山湿原 … 渋池 … 四十八池 … 鉢山山頂 … のぞき分岐 … 横手山 … 渋峠 — 菅平(泊)	朝 - 昼○ 夕○
②	菅平 — ダボス牧場(標高1,590m) … 根子岳(標高2,207m:360度の眺望) … 四阿山(標高2,354m) … 中四阿 … ダボス牧場 — 温泉入浴 — 金沢駅(21:30)	朝○ 昼 - 夕 -

★宿泊先:長野県 菅平ホテル 大浴場有

★添乗員、登山ガイド同行

B2230 <<長崎県>> **3泊4日 登山初級 催行決定**

国境の島 対馬  
霊峰・白嶽 有明山  
最強の城・金田城



旅行日	旅行代金(お一人様あたり)
5/13(金)~5/16(月)	99,800円

※フェリー等級 UP ご希望の方はお問合せ下さい

	スケジュール	食事
①	乗降場所 A 金沢駅(10:00) — 大阪南港 ~~~(フェリー一船中泊) ~~~	なし
②	~~~ 新門司港 — 博多港 ~~~(ジェットfoil) ~~~ 壱岐・郷ノ浦港(壱岐島内観光:猿岩、岳ノ辻展望台) — 芦辺港 ~~~(ジェットfoil) ~~~ 対馬・厳原港…有明山【標高558m】(万葉集で「対馬の嶺」と詠まれた山 しまやま100選)、清水山(城跡)【標高206m】(秀吉が朝鮮出兵の時構築、厳原の町を一望) … 厳原(泊)	朝 - 昼○ 夕 -
③	厳原 — 霊峰・白嶽【標高518m】(対馬のシンボリック存在、360度の大パノラマの絶景)・金田城(NHK「日本最強の城」に選定、続日本100名城) — 対馬空港 → 福岡空港 — 新門司港 ~~~(船中泊)	朝○ 昼○ 夕 -
④	~~~ 大阪南港 — 金沢駅(13:30)	朝○ 昼 -

★宿泊先:①日目・③日目 名門大洋フェリー(ツーリスト)

②日目 東横イン対馬厳原(シングル/ツイン)

★添乗員、登山ガイド同行 ★現地利用バス会社:対馬交通、壱岐交通

B2229 <<宮崎県・鹿児島県>> **3泊4日 登山初・中級**

南九州の日本百名山 2座登頂

霧島山(韓国岳・標高1,700m)

開聞岳(標高924m)

カイモンダケ



旅行日	旅行代金(お一人様あたり)
5/21(土)~5/24(火)	4名様1室以上 63,500円

※旅館3名1室@1,500円増 2名1室@2,500円増

1名1室@6,500円増 ※フェリー等級 UP ご希望の方はお問合せ下さい

	スケジュール	食事
①	乗降場所 A 金沢駅(12:00) — 神戸港 ~~~(フェリー一船中泊) ~~~	なし
②	~~~ 宮崎港 — えびの高原(標高1,180m) … 霧島山(韓国岳) … (往路下山) … えびの高原 — 指宿温泉(泊) ※名物「砂風呂」でお楽しみください(別途料金)	朝○ 昼○ 夕○
③	指宿温泉 — かいもん山麗ふれあい公園 … 二合目登山口 … (三~九合目) … 開聞岳(360度の大パノラマが広がります) … (往路下山) … かいもん山麗ふれあい公園 — 宮崎港 ~~~(船中泊)	朝○ 昼○ 夕 -
④	~~~ 神戸港 — 金沢駅(13:00)	なし

★宿泊先:①日目・③日目 宮崎カーフェリー(ツーリストベッド)

②日目 指宿温泉 指宿海上ホテル

★添乗員、登山ガイド同行

B2231 <<長崎県>> **新コース 4泊5日 登山初級**

長崎・五島列島

世界遺産・キリシタンクルーズ

七ツ岳 鬼岳

しまやまトレッキング



旅行日	旅行代金(お一人様あたり)
4/16(土)~4/20(水)	125,000円

※フェリー等級 UP ご希望の方はお問合せ下さい

	スケジュール	食事
①	乗降場所 A 金沢駅(10:00) — 大阪南港 ~~~(フェリー一船中泊) ~~~	なし
②	~~~ 新門司港 — 長崎港 ~~~(ジェットfoil) ~~~ 福江港 — 七ツ岳登山【標高432m】(しまやま百選・九州百名山) — 福江(泊)	朝 - 昼○ 夕 -
③	福江 — 世界遺産を巡るキリシタンクルーズ【旧五輪教会堂・江上天主堂(外観)・キリシタン洞窟(海上より潜伏キリシタンの信仰と弾圧の記憶を残す)・ハリノメンド(海上より)】 — 若松港 ~~~ 福江(泊)	朝○ 昼○ 夕 -
④	福江 — 大瀬崎灯台(日本の灯台50選に選ばれた)・五島のシンボル・鬼岳火口トレッキング(全山芝に覆われている標高315m)・井持浦協会・ルルドの泉 — 福江港 ~~~(ジェットfoil) ~~~ 長崎港 — 稲佐山(長崎市内を一望) — 新門司港 ~~~(船中泊) ~~~	朝○ 昼○ 夕 -
⑤	~~~ 大阪南港 — 金沢駅(13:30)	朝○ 昼 -

★宿泊先:①日目・④日目 名門大洋フェリー(ツーリスト)

②日目・③日目 五島第一ホテル(シングル/ツイン)



B2232 <<香川県>> **新コース** 1泊2日 さくら ハイキング

～こんぴら温泉郷とこんぴらさん参り～

桜と瀬戸内海の絶景 **紫雲出山** (標高 352 ㍎)

天空の鳥居 **高屋神社** (標高 404 ㍎)



出発日	旅行代金(お一人様あたり)
4/5(火)	4～5名様1室利用 <b>45,800円</b>

※3名1室@**47,800円** 2名1室@**49,800円** 1名1室要問合せ

	スケジュール	食事
①	乗車場所 A 金沢駅(6:00)～高屋神社ハイキング～こんぴら温泉郷(16:30泊) 初日歩行距離/5.0km	朝 - 昼 - 夕○
②	旅館(10:00)～出発まで「こんぴらさん参り」～一大浜漁港…紫雲出山ハイキング…山頂展望台…(往路下山)～金沢駅(21:00) 2日目歩行距離/6.7km	朝○ 昼○ 夕 -

★宿泊先：香川県 こんぴら温泉郷「紅梅亭」

★添乗員同行

写真提供：三豊市観光交流局

B2233 <<京都府>> **新コース** 1泊2日 GW期間

～関西人気のハイキングコース～

ユニークな山名 **ポンポン山** (標高 679 ㍎)

丹波富士 **牛松山** (標高 636 ㍎)  
ウシマツヤマ



出発日	旅行代金(お一人様あたり)
4/29(金祝) 5/21(土)	<b>33,800円</b>

	スケジュール	食事
①	乗車場所 A 金沢駅(6:40)～吉峯寺…釈迦岳…分岐…ポンポン山…杉谷…吉峯寺～亀岡(17:00泊) 初日歩行距離/6.7km	朝 - 昼○ 夕○
②	ホテル(8:00)…北保津バス停…登山口…金比羅神社…山頂…国分バス停…湯の花温泉～金沢駅(19:00) 2日目歩行距離/7.0km	朝○ 昼○ 夕 -

★宿泊先：京都府 サンロイヤル亀岡駅前(洋室) 大浴場有

★添乗員同行、登山ガイド同行

B2234 <<山梨県>> 1泊2日 GW期間 登山初中級

カヤガダケ

深田久弥氏終焉の山 **茅ヶ岳** (標高 1,704 ㍎)

日本百名山 **大菩薩嶺** (標高 2,057 ㍎)

ダイボサツレイ

提供：北杜市



出発日	旅行代金(お一人様あたり)
5/3(火祝) もう少しで出発決定!	<b>42,800円</b>

	スケジュール 歩行時間①3時間50分 ②2時間40分	食事
①	乗降場所 B 金沢駅(5:30)～茅ヶ岳登山口(深田公園)(標高 950 ㍎)…女岩…深田久弥終焉の地…茅ヶ岳…(往路下山)…登山口～甲府(泊)	朝 - 昼○ 夕 -
②	甲府～大菩薩の湯～(タクシー)～福ちゃん荘…(唐松尾根)…雷岩(絶景・富士山・南アルプス)…大菩薩嶺…大菩薩峠…福ちゃん荘～(タクシー)～大菩薩の湯(温泉入浴)～金沢駅(21:30)	なし

★宿泊先：山梨県 甲府ワシントンホテルプラザ(洋室)クラス

★添乗員、登山ガイド同行

B2235 <<群馬県・長野県>> **新コース** 1泊2日 登山中級

日本のテーブルマウンテン **荒船山** (標高 1,423 ㍎)

日本百名山 **浅間山・前掛山** (標高 2,524 ㍎)

マエカケヤマ



出発日	旅行代金(お一人様あたり)
6/18(土)	<b>42,800円</b>

	スケジュール	食事
①	乗降場所 B 金沢駅(6:00)～内山峠…トモ岩(上信越の山々の大パノラマ)…荒船山(行塚山)…(往路下山)…内山峠～佐久平(泊)	朝 - 昼○ 夕 -
②	佐久平～浅間山荘…一の鳥居…火山館…湯の平高原…浅間山(前掛山)…(往路下山)～金沢駅(21:30)	なし

★宿泊先：長野県 アクアホテル佐久平(洋室)クラス 大浴場有

★添乗員同行、登山ガイド同行

B2236 <<群馬県・福島県>> 1泊2日 登山初中級

尾瀬ヶ原 尾瀬沼 通り抜け2日間



出発日	旅行代金(お一人様あたり)
5/28(土) 7/23(土) 9/23(祝金)	<b>39,800円</b>

	スケジュール	食事
①	乗降場所 B 金沢駅(6:00)～戸倉 == 鳩待峠…山ノ鼻…(木道の尾瀬ヶ原)…竜宮…見晴(泊) 初日歩行距離/9.9km	朝 - 昼○ 夕○
②	見晴…尾瀬沼・沼尻…大江湿原…ビジターセンター…三平峠…大清水…温泉入浴～金沢駅(21:30) 2日目歩行距離/16.5km	朝○ 昼○ 夕 -

★宿泊先：福島県 桜枝岐小屋 ※5月は水芭蕉 7月はニッコウキスゲ

★添乗員同行、現地ガイド同行 9月は草紅葉

B2237 <<静岡県>> **新コース** 2泊3日 登山初中級

海拔0メートルからの富士山登山 前編

～0㍎から2,380㍎(新五合目)まで～

後編 新五合目から富士山頂上～富士吉田五合目～富士吉田「北口本宮富士浅間神社(標高 860 ㍎)」  
7月下旬～8月上旬予定



旅行日	旅行代金(お一人様あたり)
6/3(金)～6/5(日)	<b>48,800円</b>

	スケジュール 乗降場所 B	食事
①	金沢駅(6:40)～富士塚(海拔 0 ㍎)…名勝「左富士」…平家越えの碑…広美公園…法蔵寺…よもぎの湯～ホテル(泊) 初日歩行距離/12.4km	なし
②	ホテル～よもぎの湯…大淵公園…ふじひのきパーク…天照神社…西臼塚駐車場…富士山自然休養林口～ホテル(泊) 2日目歩行距離/19.0km	朝○ 昼 - 夕 -
③	ホテル～富士山自然休養林入口…ガラシ沢…富士宮口五合目～温泉入浴～金沢駅(21:00) 3日目歩行距離/6.6km	朝○ 昼 - 夕 -

★宿泊先：静岡県 くれたけイン富士山(シングル/ツイン)連泊 大浴場有

★添乗員同行(バスガイドなし)、現地ガイド同行

A2221 <<京都府>> **新コース** 日帰り GW 期間

近畿百景第一位 **五老岳** (標高301m) の絶景 **ハイキング**

(3月下旬~4月上旬)ミツマタ、(4月下旬~5月上旬)シャガの群生地・老富

出発日 乗車場所 A	旅行代金(お一人様あたり)
3/27(日)・4/9(土)・4/29(金祝)・5/8(日)	<b>12,500 円</b>
スケジュール 歩行距離・時間/約 6.5km・2.5 時間	食事
金沢駅(7:10) ~ 日星高校前 ... 五老岳・スカイタワー ... (近畿自然歩道) ... 中舞鶴登山口 ~ 水源の里・老富(ミツマタ又はシャガ群生地) - 金沢駅(19:30)	昼弁

★添乗員同行

A2222 <<石川県>> **新コース** 日帰り 自由散策

石川県民なら一度は訪ねたい 日本海の孤島 **舳倉島**

出発日 乗車場所 B(石川県内のみ)	旅行代金(お一人様あたり)
5/22(日)・6/5(日)	<b>12,800 円</b>
スケジュール	食事
金沢駅(6:30) - 輪島港 ~ (船) ~ 舳倉島(滞在 4 時間 35 分: 渡り鳥のオアシス) ~ (船) ~ 輪島港 - 金沢駅(18:30)	昼弁

★添乗員同行

A2223 <<福井県>> **日帰り** 登山初級

北陸で登られた山ランキング3位 **文珠山** (標高301m) 縦走 **催行決定**

福井の毎日登山の山 **文珠山** (標高301m) 縦走

出発日 乗車場所 A	旅行代金(お一人様あたり)
3/27(日)	<b>8,900 円</b>
スケジュール 歩行距離・時間/約 9km・3 時間 25 分	食事
金沢駅(7:10) == [北陸道] == 福井 IC - 二上登山口 ... 石清水 ... 室堂(阿弥陀堂と天狗杉) ... 文珠山(福井市街と白山眺望) ... 奥の院 ... 橋立山 ... 酒清水の登山口 - 温泉入浴 - 金沢駅(17:30)	昼弁

★添乗員、案内人同行

A2224 <<新潟県>> **新コース** 日帰り ハイキング

**春日山城** (標高301m) **鮫ヶ尾城** (カタクリの群生地)

出発日 乗車場所 B	旅行代金(お一人様あたり)
4/10(日)	<b>14,800 円</b>
スケジュール	食事
金沢駅(7:00) - 春日山城古城ハイク(直江兼続館跡 ... 毘沙門堂 ... 景勝屋敷跡 ... 春日山城本丸跡 ... 春日山神社) - ホテルハイマート(名物「ごっつお御膳」の昼食) - 続日本百名城・鮫ヶ尾城跡(カタクリの大群生地) - あるん(食と農のテーマパーク) - 金沢駅(19:00)	昼食

★添乗員、案内人同行

A2225 <<滋賀県>> **新コース** 日帰り 登山初中級

巨岩散らばる 湖南アルプス縦走 **太神山** (標高600m) **矢筈ヶ岳** (標高562m) **催行決定**

太神山(標高600m) 矢筈ヶ岳(標高562m)

出発日 乗車場所 A	旅行代金(お一人様あたり)
4/10(日)	<b>17,500 円</b>
スケジュール 歩行距離・時間/10.5km・5 時間 30 分	食事
金沢駅(6:00) - 登山口 ... 太神山 ... 矢筈ヶ岳 ... 笹間ヶ岳(標高433m) ... 上関バス亭 - 金沢駅(19:00)	昼弁

★添乗員、案内人同行

A2226 <<福井県>> **日帰り** GW 期間 登山初級

三方五湖を展望 **雲谷山** (標高786m)

出発日 乗車場所 A	旅行代金(お一人様あたり)
4/17(日)・5/3(火祝)	<b>11,800 円</b>
スケジュール 歩行距離・時間/約 8.7km・4 時間	食事
金沢駅(6:40) - 三方石観音登山口 ... (三方石観音コース) ... 第一・二・三展望台 ... 雲谷山 ... (岸名記念碑コース) ... 下向山反射板 ... 登山口 ... 岸名記念碑 - 温泉入浴 - 金沢駅(18:00)	昼弁

★添乗員、案内人同行

A2227 <<岐阜県>> **新コース** 日帰り 登山初級

白山 御嶽山 中央アルプスを一望 **催行決定**

360度の大絶景 **納古山** (標高633m) **パンラマ登山**

出発日 乗車場所 B	旅行代金(お一人様あたり)
4/24(日)	<b>12,800 円</b>
スケジュール 歩行距離・時間/約 9.3km・3 時間 25 分	食事
金沢駅(6:40) - 道の駅「ロックガーデンひそう」(標高130m) ... (尾根コース) ... 納古山 ... 十字路 ... (塩の道) ... 道の駅「ロックガーデンひそう」 - 温泉入浴 - 金沢駅(19:30)	昼弁

★添乗員、案内人同行

A2228 <<富山県>> **新コース** 日帰り GW 期間

この時期だけの息を飲む大迫力 幻の滝「ハンノキ滝(落差500m)」 **立山・雪の大谷&日本一の称名滝**

出発日 乗車場所 B	旅行代金(お一人様あたり)
4/29(金祝)・5/3(火祝)・5/4(水祝)	<b>9,900 円</b>
スケジュール	食事
金沢駅(7:10) - 立山・室堂 雪の大谷(高さ20mを超える事も) - 必見! 称名滝(落差日本一350mの大迫力)・ハンノキ滝(この時期現れる落差500mの幻の滝) - 金沢駅(17:00)	昼弁

★添乗員同行(バスガイドなし)

A2229 <<福井県>> **日帰り** GW 期間 登山初級

若狭の海の展望 若狭富士 **青葉山「東峰」** (標高693m)

出発日 乗車場所 A	旅行代金(お一人様あたり)
4/30(土) 催行決定・5/22(日)	<b>12,800 円</b>
スケジュール 歩行時間: 3 時間 10 分	食事
金沢駅(6:40) - 青葉山青少年旅行村 ... 登山口 ... (中山寺コース) ... 展望台 ... 馬の背 ... 青葉山・東峰 ... (往路下山) ... 登山口 - 温泉入浴 - 金沢駅(18:30)	昼弁

★添乗員、案内人同行

A2230 <<長野県>> **新コース** 日帰り GW 期間

3つのアルプス展望と絶滅危惧種「オキナグサ」咲く **登山初級** **霧訪山(きりとうやま)** (標高1,305m)

出発日 乗車場所 B	旅行代金(お一人様あたり)
5/3(火祝)・5/14(土)	<b>14,800 円</b>
スケジュール 歩行距離・時間/約 5.0km・4 時間	食事
金沢駅(6:40) - 小野神社 ... 登山口 ... かつとり城跡 ... 霧訪山※絶滅危惧種「オキナグサ」 ... 山ノ神自然園 - 金沢駅(20:20)	昼弁

★添乗員、案内人同行

A2231 <<滋賀県>> **一部新コース** 日帰り GW 期間

1,200年の悠久の時を感じるトレッキング **比叡山** **トレッキング 中級** **千日回峰行の道**

出発日 乗車場所 A	旅行代金(お一人様あたり)
5/4(水祝)・5/15(日)	<b>16,800 円</b>
スケジュール 歩行距離・時間/約 9.5km・4 時間 30 分	食事
金沢駅(6:40) - 坂本 ... (無動寺坂) ... 根本中堂 ... 阿弥陀堂 ... 浄土西塔 ... 釈迦堂 ... 弥勒石仏 ... 玉体杉 ... 横川 - 温泉入浴 - 金沢駅(20:00)	昼弁

★添乗員、案内人同行

A2232 <<長野県>> **新コース** 日帰り 登山初級

白馬岳から常念岳・蝶ヶ岳までの絶景 **鷹狩山** (標高1164m)

出発日 乗車場所 B	旅行代金(お一人様あたり)
6/5(日)	<b>12,800 円</b>
スケジュール 歩行距離・時間/約 9.0km・3 時間	食事
金沢駅(6:40) - 大町山岳博物館 ... 鷹狩山 ... 霊松寺「オハツキイチヨウ」 ... 国立神社 ... 大町山岳博物館 - 温泉入浴 - 金沢駅(18:30)	昼弁

★添乗員、案内人同行

B2239 <<神奈川県・静岡県>>

**新コース**

**1泊2日**

**GW期間あり**

担当塚本のおすすめ…5美術館 入館料込みの代金です



# 箱根5つの美術館めぐり



箱根ガラスの森美術館 全景



出発日	旅行代金(お一人様あたり) 4/30発各1,000円増です
※4/30(土) 5/14(土) 5/22(日) 6/11(土)	2名様1室 <b>36,800円</b> 1名様1室 <b>38,800円</b>

スケジュール		食事
①	乗車場所 B 金沢駅(6:40) — 箱根ラリック美術館(美しい装飾とガラス工芸作家のルネ・ラリックの世界) — 箱根ガラスの森美術館(ルネッサンス時代の名画) — 御殿場(17:30泊) …嬉しい大浴場付♪ 夕食は各自にて	なし
②	ホテル(8:20) — 彫刻の森美術館(世界的な芸術家たちの彫刻作品とピカソコレクション) — 岡田美術館(特別展「花鳥風月 名画で見る日本の四季」/伊藤若冲、速水御船、田中一村らの名品が一堂に) — 成川美術館(平山郁夫、東山魁夷など現代日本画コレクション&富士山の絶景スポット) — 金沢駅(21:30)	朝○ 昼- 夕-

★宿泊先: 静岡県「ルートイン新御殿場インター-国道246号」洋室 ★添乗員同行

A2233 <<滋賀県>>

**新コース** **日帰り**

## 佐川美術館 MIHO ミュージアム びわ湖大津館 イングリッシュガーデン



出発日	旅行代金(お一人様あたり)
4/11(月) 4/22(金)	<b>13,200円</b>

スケジュール		食事
乗車場所 A 金沢駅(6:40) — 佐川美術館(まるで水に浮かんでいるような美術館、平山邦夫などの日本美術の巨匠の作品を展示) — びわ湖大津館(昭和初期の名建築での洋食ランチとイングリッシュガーデン) — MIHO MUSEUM(桃源郷のようなしだれ桜と見事な美術品鑑賞) — 金沢駅(20:00)		昼食

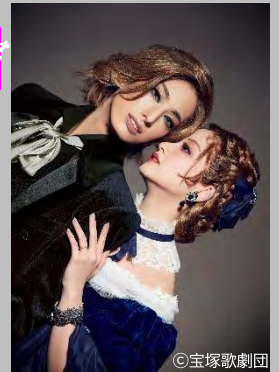
★添乗員同行(バスガイドなし)

A2234 <<兵庫県>>

**新コース** **日帰り**

## 宝塚歌劇花組公演 S席鑑賞

ミュージカル  
『巡礼の年〜リスト・フェレンツ、魂の彷徨〜』  
ショーグループ  
『Fashionable Empire』



出発日	旅行代金(お一人様あたり)
6/21(火)	<b>25,800円</b>

スケジュール		食事
乗車場所 A 金沢駅(6:40) — 宝塚大劇場(昼食後 S席で花組公演を鑑賞 13:00開演) — 金沢駅(21:30)		昼食

★添乗員同行(バスガイドなし)

A2235 <<長野県>> **日帰り**

## 旬のさくらんぼ狩り & 松代城下町食べ歩き ~ 嬉しい さくらんぼ1パック詰め放題 お土産付 ~



出発日	旅行代金(大人お一人様あたり)
6/12(日) 6/15(水) 6/16(木) 6/18(土) 6/20(月) 6/23(木) 6/24(金) 6/25(土) 6/26(日) 6/27(月)	<b>13,300円</b> ※小人 500円引

スケジュール		食事
乗車場所 B 金沢駅(7:10) — 松代象山地下壕(太平洋戦争末期の大地下壕) — 真田十万石の町・信州松代(城下町散策 食べ歩きチケット付♪) — 信州中野(遅めの昼食 信州アルプス牛のすき焼き膳) …信州さくらんぼ狩り(30分食べ放題! 1パック詰め放題!) — 金沢駅(19:30)		昼食

★添乗員同行(バスガイドなし)

No. B2238 <<北海道>> 3泊4日 登山中級 催行決定

日本最北端の離島と百名山へ

日本百名山・利尻山登山(標高1,721㍎)

花の浮島・礼文島フラワートレッキング



礼文島



利尻島

旅行日	旅行代金(お一人様あたり)
6/26(日)~6/29(水) 残席僅か!	158,000円

※個室ご希望の方はお問合せ下さい

	スケジュール	食事
①	小松空港集合…小松空港(7:35) → 羽田空港 → 千歳空港 → 利尻空港(13:50) → 利尻(泊)	朝 - 昼 - タ
②	旅館 → 登山口(標高220㍎)…(利尻山登山 鷺泊コース[往復9時間])…登山口 → 利尻(泊)	朝○ 昼○ タ○
③	旅館 → 鷺泊港(9:20) ~ 礼文島・香深港(10:05) → (桃岩トレッキング又は礼文岳登山) → 礼文(泊)	朝○ 昼○ タ○
④	民宿…香深港(8:55) ~ (フェリー) ~ 稚内港(10:50) → (空港連絡バス) → 稚内空港(13:15) → 羽田空港 → 小松空港(18:05)	朝○ 昼 - タ -

★宿泊先: ①日目・②日目 利尻島内 旅館「雪国」※お風呂は温泉です ③日目 礼文島内 民宿・香栄丸 ★添乗員、登山ガイド同行



- ・全国旅行業協会・貸切バス旅行連絡会のガイドラインに基づいたツアーを実施いたします。感染症対策や取り組みにつきましては当社ホームページをご覧ください。
- ・バスの乗車定員を減らし密を軽減いたします。他グループとの相席はございません。
- ・掲載のコースは1名様でのお申込みOKです。
- ※GOTOトラベル事業等各種支援事業が再開となった場合、その時点で有効なルールが適用されます。

ホームページリニューアルのお知らせ

<https://travelyou.jp> 令和4年2月28日より

今回のリニューアルではお客様がより見やすく、より快適にご利用できるホームページを目指し、デザイン・構成を一新いたしました。リニューアルにとまじり、ご要望の多かったクレジット決済を導入いたしました。※決済ご利用にはWEB会員の登録が必要です

会員登録すると便利でお得!

- 予約がスムーズ
- WEB予約で割引
- クレジット決済可能
- 24時間予約可能

会員登録する



メンバーズカード・スタンプ終了のお知らせ

現在休止中のメンバーズカードならびにスタンプ押印を誠に勝手ながら終了させていただくことになりました。

■現在お持ちのスタンプのご利用期間について

令和4年3月31日(木)ご予約受付分まで。

■スタンプの割引額についてメンバーズカード内に押印されたスタンプ数に応じて、旅行代金より値引きさせていただきます。※カードが複数枚にわたる場合、合算後の個数を基準とさせていただきます。

スタンプ

- 1個から9個まで1,000円引
- 10個以上2,000円引



見本

ご乗車場所のご案内

佐奇森車庫 ※当社佐奇森車庫に無料駐車場あり → 金沢駅西広場団体バス乗降場

乗車場所A(西方面行) 徳光PA 上り売店前 → 小松グリーンホテル前 (有料駐車場あり) → 尼御前SA

乗車場所B(東方面行) 小矢部川SA → 高岡砺波スマートIC ※東海北陸道経由コースは高岡砺波スマートICからはご乗車いただけません

お申し込みの際必ずお読み下さい。国内旅行条件 <旅行業法第12条の4による旅行取引条件の書面>

この旅行は株式会社北日本観光旅行(以下「当社」という)が主催する国内旅行であり、参加されるお客様は当社と主催旅行契約を締結することになります。

- 旅行のお申し込み方法及び契約の成立時期
  - ①所定の申込書に所定事項を記入の上、申込金を添えてお申し込みください。お客様との旅行代金のそれぞれ一部として取り扱います。お客様との旅行契約は当社が契約の締結を承認し申込金を受理した時とします。
  - ②確定した航空機の便名、宿泊ホテルが記載された最終日程表は旅行開始日の前日までに交付します。
  - ③電話等での予約の場合は当社が予約を承認し、申込金が入金された時点で予約成立となります。旅行代金(残金)は当社が指定した日までにお支払い下さい。

旅行代金	申込金(お一人様)
20,000円未満	5,000円以上
20,000円以上 50,000円未満	10,000円以上
50,000円以上 100,000円未満	20,000円以上
100,000円以上	30,000円以上

個人情報の取り扱いについて 当社ではご提出いただいた個人情報について以下目的で利用させていただきます。お客様が申し込まれた商品(サービス)をご利用される上で必要な確認やご案内のため・商品改良や付加価値を付けた追加商品(サービス)を提供するため・お客様から請求されたパンフレットをお届けするため・お客様から寄せられたご意見、ご要望にお応えするため・ご購入された商品(サービス)についてお客様と連絡を必要が生じたとき

- 旅行代金について
  - ①特にただし書のない場合、満12歳以上の方は大人代金、満6歳以上(航空機利用コースは満3歳以上)12歳未満の方は子供代金となります。
  - ②旅行代金に含まれるもの 含まれないもの ◇(含まれるもの)パンフレットに記載した日程の交通費、宿泊費、食事代、取扱い金及び消費税等。
  - ③添乗員が同行するコースでは、添乗員経費、団体行動に必要な心付けを含みます。◇(含まれないもの)パンフレットに記載した以外の交通費、食事代、電報、電話代、クリーニング代、追加飲食代等個人的性質の諸費用、贈答、疾病等の医療費、希望者のみ参加のオプションツアー等の費用。
- 旅行内容の変更、旅行の中止
  - ①当社は旅行契約の締結後であっても天災地変、暴動、運送、宿泊機関等の旅行サービス提供の中止、官公署の命令、その他当社の関与し得ない事由でパンフレットの旅行日程と異なる実施が不可能なときは、当該旅行を中止する旅行日程等を変更する場合があります。
  - ②募集広告に表示した最少催行人員に満たないときは旅行を中止する場合があります。この場合には旅行開始日の14日前(日曜日旅行は4日前)までに通知します。

- 取消料
  - ◇お客様の都合で旅行を取り消される場合、旅行代金に対してお一人につき下記の取消料をお支払いいただきます。

取消料	11日前	10-8日前	7-2日前	前日	当日	旅行開始後・無断不参加
日帰り	無料	20%	30%	40%	50%	100%
宿泊	無料	20%	30%	40%	50%	100%

- 特別補償
 

当社は、お客様が当社の実施する主催旅行参加中に急激かつ偶然な外来の事故により生命、身体、または手荷物に被った一定の損害について、あらかじめ定める額の補償金及び見舞金を支払います。
- 旅程保証
 

当社は、次の旅行内容の重要な変更が生じた場合は、所定の料率による変更補償金を支払います。①旅行開始日又は旅行終了日の変更 ②入場する観光地、観光施設その他の旅行目的地的変更 ③運送機関の downgrade の変更 ④運送機関の種別又は会社名の変更 ⑤宿泊施設の種別又は名称の変更 ⑥宿泊施設の客室の種別、設備又は景観の変更 (お客様の同意を得た場合は同等価値以上の品物又はサービスの提供をします。) ⑦前各号に掲げる変更のうち契約書面のツアータイトル中に記載があった事項の変更

- 旅程管理
 

特に明示してある場合を除き添乗員が同行します。旅行内容によりその他の者を同行させ、旅程管理業務等当社が必要と認める業務を行わせることがあります。
- その他この旅行に参加されるお客様の契約、条件は当社の旅行規約(主催旅行契約の部)によります。詳しい内容、主催旅行規約につきましては当社に準備しております。ご確認のうえお申し込みください。

- 個人情報の取扱いについて
 

当社及び参加旅行業者は、旅行申し込みの際にご提供いただいた個人情報についてお客様の旅程の確保のために利用させていただきますが、お客様がお申し込みいただいた旅行について運送、宿泊機関等の提供サービスの手配及びそれらのサービスの準備のため必要な範囲で利用させていただきます。これは①当社及び旅行会社と提携する企業の商品やサービス、キャンペーンのご案内や旅行参加のご案内や感謝の気持ちをお伝えするアンケートのお返り、②地場サービスの提供の検討、資料の作成にお客様の個人情報を活用させていただくことがあります。

- この旅行条件は2022年3月14日現在を基準として算定しています。

全国旅行業協会正会員、石川県観光旅行業第2-259号

旅行企画 株式会社 北日本観光旅行 実施

詳しい旅行条件を説明した書面をお渡しいたしますので、事前にご確認の上お申し込みください

〒920-0357 金沢市佐奇森町38番地3

☎(076)266-2533代 FAX 076-266-2510

総合旅行業務取扱管理者 塚本 昌彦

表示の旅行代金はお一人様あたりのものです 最少催行人員15名様

営業時間(月)~(金) 9:00~17:40 (土) 9:00~12:00 (日)(祝) 休み