

冬でもバス旅

安全・安心の



北日本観光バスで行く

〔お申し込み・お問い合わせ〕 TEL 076-266-2533

2024年12月～2025年3月

※一部コース4月以降も掲載

トラベルyou
北日本観光旅行



かえらう!!
北陸

提供:富士河口湖観光連盟:連盟50回審査員特別賞「感動のひととき」山口 弘様

WEB予約なら!

1人1日あたり**200円**割引

+

出発決定前のWEB予約で

トラベルyouの応援をお願いします!

出発決定前応援割!

→→→→詳細は裏表紙をご覧ください→→→→

トラベルyou



1人参加限定!

気にせずゆったり隣に手荷物を

2席確保オプション

※追加料金はツアーごとに異なります



近場でグルメ三昧…気軽に非日常を



新コース A2475 <<富山県>> 日帰り 2席予約利用可: +2,000円

越中 de 味わう 個々に選べる 贅沢ランチ

紅ズワイ会席 寒鰯本会席



①カニ料理

②ブリ料理

‘富山湾の朝陽’ともいわれる紅ズワイガニを丸ごと1杯以上味わえる、ボリュームのあるコース料理

おしながき… ①ゆでガニ姿1杯 ②カニと野菜の天婦羅 ③カニちらし ④カニ鍋 ⑤カニ茶わん蒸し ⑥地魚お造り ⑦小鉢

希少で最も脂の乗った部位のひとつ、鰯カマの塩焼きや醤油ベースの出汁でじっくり煮込んだ鰯大根、鰯しゃぶなど、鰯を満喫できる会席料理

おしながき… ①鰯と地魚のお造り ②鰯大根 ③鰯しゃぶ ④鰯カマ塩焼き ⑤鰯のアラ汁 ⑥ご飯 ⑦小鉢 ⑧香物

出発日	旅行代金(お一人様あたり) 小人同額
12/15(日) 12/18(水) 1/12(日) 1/18(土) 1/24(金) 2/9(日) 2/17(月) 2/22(土)	13,800円

スケジュール ★添乗員同行	食事
佐奇森・金沢駅(9:00)・ 乗車場所 B(金沢駅まで) — 高岡大仏(銅器のまち高岡のシンボル) — 高岡御車山会館(年中御車山祭を味わえる、贅沢なプレミアム・スポット) — ひみ番屋街(選べる昼食! ①高志の紅ズワイ会席または②氷見寒鰯本会席 お土産などお買い物も) — 道の駅雨晴(好天時は絶景スポット) — 金沢駅(15:00)・佐奇森	昼食



高岡御車山会館

新コース A2476 <<石川県>> 日帰り 出発決定前応援割は対象外

地元 de 味わう牡蠣! 肉厚濃厚! 能登牡蠣ライナー

殻付き豆牡蠣

50分間

食べ放題!

買って、食べて、能登を応援!

出発日	旅行代金(お一人様あたり) 小人同額
12/13(金) 12/16(月) 12/21(土) 1/24(金) 1/26(日) 2/11(火・祝) 2/16(日)	7,900円

スケジュール ★添乗員同行	食事
佐奇森・金沢駅(10:10)・ 乗車場所 B(高松PAまで) — 道の駅のと千里浜(人気の施設でお買物) — 能登千里浜レストハウス(能登牡蠣コースの昼食とお買い物) — 高松PA・金沢駅(14:30)・佐奇森	昼食



1 おしながき…①殻つき豆牡蠣(50分間食べ放題) ②カキフライ ③季節の付き出し ④牡蠣釜めし1個 ⑤吸い物・香の物

にいがた酒の陣 2025 ツアー 1月下旬発表予定

※詳細は当社ホームページ等でご案内いたします

予告



新コース A2477 <<福井県>> 日帰り 2席お♪ン利用可: +2,000円

冬の味覚‘ズワイガニ’を食す! 7つの福井名物を食べ尽くし♪

おしながき…ずわいがに姿ゆで1杯・【福井名物①】ソースカツ丼・【福井名物②】ごま豆腐・【福井名物③】厚揚げの煮物・お造り3種・海鮮鍋



出発日	旅行代金(お一人様あたり) 小人同額
12/14(土) 12/18(水) 1/11(土) 1/24(金) 1/26(日) 2/9(日) 2/15(土) 3/2(日)	13,800円

スケジュール ★添乗員同行

佐奇森・金沢駅(9:00)・**乗車場所A** — 羽二重餅の古里(【福井名物④】銘菓「羽二重餅」の試食とショッピング) — 和風レストラン瀧雅(豪華!ずわいがに1杯と【福井名物3種】の会席) — タケフナイフビレッジ(越前打刃物の工房見学) — 越前そばの里(【福井名物⑤】おろしそば【福井名物⑥】珍味「へしこ」、【福井名物⑦】冬の風物詩「水ようかん」の試食付) — 各地・金沢駅(16:00)・佐奇森

食事

昼食

新コース A2501 <<福井県>> 日帰り 2席お♪ン利用可: +2,000円

越前きたたまえ寿司 ズワイガニ1杯 + 苺

おしながき…①越前きたたまえ鮎10貫(内容お任せ)
②ズワイガニ1杯 ③汁物



出発日	旅行代金(お一人様あたり) 小人1,000円引
1/15(水) 2/15(土) 3/15(土)	15,150円

スケジュール ★添乗員同行

佐奇森・金沢駅(9:00)・**乗車場所A** — 羽二重餅の古里(福井銘菓「羽二重餅」の専門店 いちご羽二重餅のお土産付♪) — 鶴文(ずわいがに1杯と越前きたたまえ鮎の昼食) — 明城ファーム(食後のデザート♪旬のいちご狩り約20分食べ放題) … 越前そばの里(越前そばの試食&ショッピング) — 各地・金沢駅(16:00)・佐奇森

食事

昼食

昨年人気コース A2478 <<富山県>> 日帰り 2席お♪ン利用可: +2,000円

雪景色の絶景 庄川峡遊覧船 氷見温泉郷 うみあかり ～選べる会席&入浴～

出発日	料理	旅行代金(お一人様あたり)
12/22(日) 1/18(土) 2/16(日) 3/29(土)	基本会席 ブリ会席	13,800円 18,800円

冬景色見頃は例年1月～2月頃



スケジュール ★添乗員同行 ※小人同額

佐奇森・金沢駅(9:00)・**乗車場所B**(金沢駅まで) — 庄川峡遊覧船(雪景色の絶景[25分の船旅]) — 氷見温泉郷 うみあかり(選べる旬の会席料理と昼食後に温泉入浴) — 各地・金沢駅(16:30)・佐奇森

食事

昼食

定番コース A2502 <<三重県>> 日帰り 2席が♪利用可: +4,000円

～新春！初詣こそお伊勢参り～

伊勢神宮 外宮・内宮 両詣



昼食オプション
松阪牛ステーキ膳



(C)伊勢志摩観光コンベンション機構



(C)伊勢志摩観光コンベンション機構



出発日	印は出発確約!	旅行代金(お一人様あたり) 小人1,000円引
1/1(元日) 1/2(木) 1/4(土) 1/11(土) 1/12(日)		自由食 15,800円
2/1(土) 2/11(火・祝) 2/23(日・祝) 3/1(土)		食事付 18,800円

スケジュール	★バスガイド同行(1/1 発は添乗員も同行)	食事
佐奇森・金沢駅(7:20)・ 乗車場所 A — 関(館内フードコートで自由食または松阪牛ステーキ膳の昼食) — 伊勢神宮・外宮(正宮参拝) — 伊勢神宮・内宮(正宮参拝)…おはらい町・おかげ横丁(参拝後のお楽しみ 自由散策) — 各地・金沢駅(22:00 ※2/11 発は 23:00)・佐奇森		※ 昼食

新コース A2503 <<長野県>> 日帰り 2席が♪利用可: +3,000円

人気のケーキやスイーツも食べ放題♪ 遠くとも一度は詣で

シャトレゼホテル長野ランチ 善光寺初詣

～ CHATERAIZENKOJI ～



ランチバイキングと
りんご詰め放題



出発日	印は出発確約!	旅行代金(お一人様あたり) 小人1,000円引
1/7(火) 1/15(水)		14,800円

スケジュール	★バスガイド同行(1/7 発は添乗員も同行)	食事
佐奇森・金沢駅(7:30)・ 乗車場所 B — シャトレゼホテル長野(地上70mの展望レストランで過ごす格別なひととき 食と眺望とスイーツの調和を愉しんでください) — 善光寺(【御印文頂戴】期間 現地案内人付 ゆったり参拝と戒壇巡り) — 信州フルーツランド(訳あり信州産りんご 1袋詰め放題!) — 各地・金沢駅(19:30)・佐奇森		昼食



ツアー担当より…御印文頂戴(ごいんもんちょうたい)とは…1月7日から15日まで限定の正月恒例の儀式です。善光寺如来の分身といわれる三判の宝印で、この「御印文」を僧侶が参拝者の頭に押し当てます。額に判を押された人は極楽往生が約束されると言われています。

新コース B2501 <<福岡県>> 3泊4日 2席が♪利用可 +10,000円

遅めの初詣 福岡三社参り

出発日	旅行代金(お一人様あたり) 小人同額
1/16(木)	2名様1室 85,800円 1名様1室 90,800円

	スケジュール	★添乗員同行	食事
①	佐奇森・金沢駅(12:00)・ 乗車場所 A — 神戸港(18:30 発) ～～ (フェリー一船中泊) ～～		なし
②	新門司港(7:00) — 【三社参り①】 太宰府天満宮(学問の神様・菅原道真公を祀る) — 福岡市立博物館(国宝「漢委奴国王」の金印をこの目で) — 福岡タワー(高さ234m・360度の眺望) — 【三社参り②】 筑前国一之宮 宮崎宮(日本三大八幡宮・必勝祈願) — 博多オーブントップバス(博多まちなかコース【約60分】) — ホテル(泊)		朝一 昼○ 夕○
③	ホテル(8:10) — 【三社参り③】 宮地嶽神社(日本一のしめ縄) — 宗像大社 辺津宮(世界遺産・宗像神社の総本山) — 小倉(昼食) — 松本清張記念館(清張の生涯に触れる)小倉城(車窓) — 関門海峡ミュージアム(体験型博物館) — 門司港レトロ — 新門司港(20:00 発) ～～		朝○ 昼○ 夕○
④	～～神戸港(8:30) — 各地・金沢駅(13:30)・佐奇森		朝○

★宿泊先:①③日:「阪九フェリー」スタンダード洋室(2段ベッド)
②日:福岡市「The358 SORA」洋室



ホテル外観

デラックスツイン

大浴場:露天風呂とサウナ付



宮崎宮



提供:太宰府天満宮

重要文化財「御本殿」は124年ぶりの“令和の大改修”中です。今しか見られない特別な「仮殿」



宗像大社 辺津宮



福岡タワー



門司港レトロ

関門海峡ミュージアム



宮地嶽神社

写真提供:福岡県観光連盟

※三社参り(さんじゃまいり)とは…特に福岡を中心として九州・中国地方に見られる風習で、初詣には三つの神社を参拝します。当ツアーでは定番といわれる「太宰府天満宮」「宮崎宮」「宮地嶽神社」の三社をお参りします。

A2504 <<石川県>> **日帰り** **2席パ♫** ｼﾞｮﾝ利用可: +2,000円

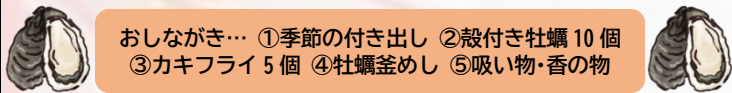
初詣は地元の神様へ!!

加賀國 能登國 一宮初詣



出発日	旅行代金(お一人様あたり) 小人同額
1/3(金) 1/5(日)	9,900円

スケジュール ★バスガイド同行	食事
佐奇森・金沢駅(9:00)・ 乗車場所 B(金沢駅まで) — 氣多大社(能登国一宮 縁結びの神様である大国主命が祀られている良縁のパワースポット) — 能登千里浜レストハウス(能登かきコース) — 白山比咩神社(全国三千余社の白山神社の総本宮であり、加賀国一宮として篤い崇敬を受け、「白山さん」と呼ばれて親しまれています) — 金沢駅(16:30)・佐奇森	昼食



おしながき... ①季節の付き出し ②殻付き牡蠣 10個 ③カキフライ 5個 ④牡蠣釜めし ⑤吸い物・香の物

B2502 <<香川県・徳島県>> **1泊2日**

うどん県 2大パワースポット初詣!

金刀比羅宮と総本山善通寺

~大塚国際美術館 新春鑑賞SHOW~



出発日	旅行代金(お一人様あたり) 小人2,000円引	
1/1(元日)	2名様1室	1名様1室
1/3(金)	39,800円	41,800円

2席パ♫ ｼﾞｮﾝ利用可: +5,000円

スケジュール ★添乗員、バスガイド同行	食事
① 佐奇森・金沢駅(6:50)・ 乗車場所 A — (昼食弁当) — 大塚国際美術館(約3時間滞在!) — さぬき麺業(香川名物 讃岐うどん膳) — 高松市内ホテル(19:30泊)	朝一 昼弁 夕〇
② ホテル(8:00) — 総本山善通寺(四国霊場第75番札所 弘法大師空海の御誕生地) — 金刀比羅宮(「さぬきのこんぴらさん」として親しまれてきた海の神様。参道口から御本宮までは785段あります) — 各地・金沢駅(20:30)・佐奇森	朝〇 昼〇 ター

★宿泊先: 香川県「ザ・セレクトン高松」洋室

新コース B2503 <<愛知県・岐阜県>> **1泊2日**

東海4大パワースポット初詣!

豊川稲荷 熱田神宮

千代保稲荷神社 南宮大社



出発日	旅行代金(お一人様あたり) 小人2,000円引	
1/3(金)	2名様1室	1名様1室
	36,800円	39,800円

2席パ♫ ｼﾞｮﾝ利用可: +5,000円

スケジュール ★添乗員、バスガイド同行	食事
① 佐奇森・金沢駅(6:50)・ 乗車場所 B(金沢駅まで) — 豊川稲荷(日本三大稲荷のひとつに数えられる 商売繁盛の善神) — ヤマサチくわの里(立寄り) — 熱田神宮(古来より伊勢神宮につぐ国家鎮護の神宮として崇敬を集める) — 名古屋市内ホテル(17:00泊) 名古屋の老舗シティホテル 繁華街「栄」まで徒歩圏内の好立地【フリー夕食】	朝一 昼弁 ター
② ホテル(8:30) — 千代保稲荷神社(「おちよぼさん」の愛称で親しまれる 参拝後に門前町での食べ歩きやお買い物を楽しむ!) — 南宮大社(美濃国一宮 鉦山を司る「金山彦大神」をお祀りする) — エアーかおる本丸(吸水性抜群のタオル直売所) — 各地・金沢駅(19:00)・佐奇森	朝〇 昼〇 ター

★宿泊先: 愛知県「名古屋東急ホテル」洋室

新コース B2504 <<京都府>> **1泊2日**

京都7大パワースポット初詣!

京都六社と日本三景天橋立



出発日	旅行代金(お一人様あたり) 小人同額	
1/3(金)	2名様1室・1名様1室	
	39,800円	

2席パ♫ ｼﾞｮﾝ利用可 +5,000円

スケジュール ★添乗員、バスガイド同行	食事
① 佐奇森・金沢駅(7:30)・ 乗車場所 A — 伏見稲荷大社(商売の神様をお祀りする「お稲荷さん」の宗祀) — 八坂神社(京の守り神をお祀りする全国の祇園社の宗祀) — 北野天満宮(京の守り神をお祀りする全国の祇園社の宗祀) — 嵐山(丹波牛すき鍋の夕食) — 亀岡市内ホテル(19:00泊) ~JR 亀岡駅そばの好立地 大浴場あり~	朝一 昼弁 夕〇
② ホテル(8:30) — 出雲大神宮(丹波国一宮 縁結びで有名) — 橋立大丸シーサイド店(豪華! 海鮮味覚御膳の昼食) — 元伊勢籠神社(丹後国一宮) — 傘松公園(股のぞき) ... 一の宮棧橋 ~天橋立観光船 ~天橋立棧橋 ... 智恩寺(日本三文珠のひとつ「知恵の仏様」) — 各地・金沢駅(19:30)・佐奇森	朝〇 昼〇 ター

★宿泊先: 京都府「サンロイヤルホテル亀岡駅前」洋室

今冬の主演はあなた！冬だからこそ体験したい！



新コース B2505 <<兵庫県・三重県>> **1泊2日**

冬の神戸を彩る2大行事が初の同時期開催！

第30回 神戸ルミナリエ & 2025 南京町春節祭 ～ なばなの里イルミネーション～



出発日	旅行代金(お一人様あたり) 小人同額	
1/31(金)	2名様1室 33,800円	1名様1室 36,800円
2/1(土)	36,800円	39,800円

2席アップ利用可 +5,000円

©Kobe Luminarie O.C. KOBEルミナリエを今後も続けていくために、1人100円の会場募金にご協力ください

	スケジュール	★添乗員同行	食事
①	佐奇森・金沢駅(9:00)・ 乗車場所A — 神戸市内ホテル(15:00泊) ★南京町やルミナリエ会場まで徒歩圏内 立地抜群のホテルに宿泊 到着後フリータイム★ ～ 夕刻より 第30回神戸ルミナリエ(有料エリア) にご案内 ～		なし
②	集合時間(12:00)までフリータイム … 旧暦の正月を祝う南京町最大の祭、 2025 南京町春節祭 などをお楽しみ下さい — なばなの里ウインターイルミネーション (冬華の競演！今年のテーマエリアや光の回廊、雲海、水上イルミネーションなど。 パゴニアガーデン も必見 約3時間滞在 園内で夕食付♪) — 各地・金沢駅(23:00)・佐奇森		朝○ 昼- 夕○

★宿泊先：兵庫県「神戸三宮東急REI ホテル」洋室

定番コース B2506 <<京都府>> **1泊2日** **2席アップ利用可 +5,000円**

～秘められた京の美をたずねて～ 第59回 京の冬の旅 非公開文化財特別公開

出発日	旅行代金(お一人様あたり) 小人同額	
2/14(金)	2～3名様1室 46,800円	1名様1室(3室) 49,800円
2/8(土)	49,800円	52,800円



地藏院(椿寺)
五劫思惟
阿弥陀如来像



東本願寺 阿弥陀堂内陣 提供:信州大谷派(東本願寺)

頂法寺(六角堂)外観

	スケジュール(下記2/14出発分です 2/8分も内容は同じですが拝観順が異なります)	★添乗員同行	食事
①	佐奇森・金沢駅(7:30)・ 乗車場所A — 鹿苑寺(金閣寺)方丈 (京の冬の旅37年ぶりの公開!本堂を飾る障壁画と寺社特別展示) — 地藏院(椿寺) (京の冬の旅初公開!五劫思惟阿弥陀と五色八重散椿で知られるお寺) — 慈照寺(銀閣寺)本堂・弄清堂 (弄清亭は京の冬の旅初公開!本堂と足利義政公好みの御香座敷) — 京都市内ホテル(17:00泊) ～ 嬉しい大浴場付♪ 夕食は館内で和会席を～		朝 - 昼弁 夕○
②	ホテル(8:20) — 東本願寺諸殿 (僧侶が案内する特別拝観!近世京都画壇の宝庫「お東さん」の非公開建築) — 清水寺 随求堂 (京の冬の旅初公開!美しい秘仏御開帳) — (昼食) — 頂法寺(六角堂) (京の冬の旅初公開!京都の真ん中 いけばな発祥の地) — 井筒八ッ橋本舗(立寄り) — 各地・金沢駅(19:30)・佐奇森		朝○ 昼○ 夕-

★宿泊先：京都府「ホテル平安の森京都」洋室

定番コース B2507 <<北海道>> **2泊3日** **2席アップ利用可 +6,000円**

往復フェリーで 行く北海道! 2025 さっぽろ雪まつり

出発日	旅行代金(お一人様あたり) 小人同額
2/5(水)	49,800円



	スケジュール	★添乗員同行	食事
①	佐奇森・金沢駅(6:00)・ 乗車場所B — 新潟港(12:00) ～ (フェリー船中泊) ～		夕のみ
②	～ 小樽港(4:30) — さっぽろ雪まつり 2025 (大通公園を中心に3つの会場で雪像や氷像の展示) — 小樽運河 (散策) — 小樽港(17:00) ～ (フェリー船中泊) ～		朝のみ
③	～ 新潟港(9:15) — 各地・金沢駅(14:30)・佐奇森		朝のみ

★宿泊先：①②日目：「新日本海フェリー」ツーリストA洋室(2段ベッド)

新コース B2508 << 栃木県 >> 1泊2日 2席オプション利用可: +5,000円

足がかりに、いざ、あしかがへ



足利氏発祥の地

出発日	旅行代金(お一人様あたり) 小人2,000円引 2名様1室・1名様1室
2/8(土)	39,800円



日本三大イルミネーション! あしかがフラワーパーク



	スケジュール ★添乗員、バスガイド同行	食事
①	佐奇森・金沢駅(8:00)・ 乗車場所B — (昼食) — おおむぎ工房(日本一の大麦の産地・栃木で生まれた銘菓) — 栗田神社(世界屈指の陶芸美術館) — あしかがフラワーパーク「光の花の庭」(日本三大イルミネーション) — 足利市内ホテル(19:30泊) ~嬉しい大浴場付~	朝- 昼○ ター
②	ホテル(8:30) — 足利織姫神社(縁結びの神社 ※229段の石段あります) — 史跡足利学校(日本最古の学校) … 国宝・鏝阿寺(鎌倉時代建立の足利一門の氏寺) — ココ・ファーム・ワイン(とっておきのワインが味わえる) — (昼食) — 高岡砺波・金沢駅(20:00)・佐奇森	朝○ 昼○ ター

★宿泊先: 栃木県「ホテルルートイン第2足利 - 国道50号沿」洋室

新コース B2509 << 山梨県 >> 1泊2日 2席オプション利用可: +5,000円

河口湖冬花火2025と 富士五湖めぐり

出発日	旅行代金(お一人様あたり) 小人同額
2/1(土) 2/23(日・祝) ふじさんの日	2名様1室 56,800円 1名様1室 60,800円

<富士五湖巡り>
山梨県側の富士山麓に位置する富士山の噴火によりできた5つの湖を下車観光で回ります



河口湖冬花火2025

	スケジュール ★添乗員、バスガイド同行	食事
①	佐奇森・金沢駅(6:50)・ 乗車場所B — 精進湖(富士五湖最小) — 本栖湖(旧紙幣にも採用された馴染みの風景) — 西湖(青木ヶ原樹海近くの山々に囲まれた湖) — 河口湖(富士五湖最長の湖岸線) — (ほうとうの夕食) — ホテル(18:30泊) ★ホテルの目の前の対岸から打ちあがる「河口湖冬花火」を各自観賞。打上時間は20:00から20分間です。※気象状況等により花火大会が中止となることもあります。当日、開催を知らせる花火が19:30頃上がります。	朝- 昼弁 ター
②	ホテル(8:30) — 山中湖(富士五湖最大) — 山梨県立富士山世界遺産センター(「信仰の対象と、芸術の源泉」として世界文化遺産に登録された富士山の価値を未来にむけて発信) — 旅の駅kawaguchiko base(お買物) — 各地・金沢駅(19:30)・佐奇森	朝○ 昼- ター



新コース B2510 << 神奈川県 >> 1泊2日

箱根ホテルに泊まる 富士屋ホテルでクラシックランチ



昭和5年より90年以上、富士屋ホテルを象徴するレストランで舌鼓

出発日	旅行代金(お一人様あたり) 小人同額
2/21(金)	2名様1室 69,800円 1名様1室(3室) 84,800円



	スケジュール ★添乗員同行	食事
①	佐奇森・金沢駅(6:50)・ 乗車場所B (金沢駅まで) — 彫刻の森美術館(世界的な芸術家たちの彫刻作品とピカソコレクション 約90分) — 箱根ホテル(16:00泊 美しい時間を楽しむ 湖畔のリゾート 夕食はホテル自慢のフレンチを…)	朝- 昼弁 ター
②	ホテル(8:40) — 箱根遊覧船(芦ノ湖と富士山を一望) — 富士屋ホテル(ホテルを象徴するレストラン “メインダイニングルーム・ザ・フジヤ” で創業当時のレシピを受け継ぐ洗練されたフレンチをお楽しみ下さい) — 金沢駅(20:30)・佐奇森	朝○ 昼○ ター

R4年にリニューアルを経て R5年には創業100周年!

★宿泊先: 神奈川県「富士屋ホテルレイクビューアネックス 箱根ホテル」洋室



新コース

B2511 <<茨城県>>

2泊3日

出典：ブランド総合研究所「地域ブランド調査水戸の偕楽園 梅まつり 2024」「都道府県魅力度ランキング2024」より

茨城県フルコース

～全国魅力度最下位なんて言わせない～

出発日	旅行代金(お一人様あたり) 小人同額	
2/22(土)	2名様1室 75,800円	1名様1室 80,800円

	スケジュール ★添乗員、バスガイド同行	食事
①	佐奇森・金沢駅(6:50)・ 乗車場所B — (昼弁) — 一言主神社 (一言の願いならばかなえてくれる) — 牛久シャトー (日本で最初の本格的ワイン醸造場) — 牛久大仏 (車窓) — 鹿嶋市内 (18:00泊)【フリー夕食】	朝一 昼弁 ター
②	ホテル(8:10) — 常陸国一之宮 鹿嶋神宮 (日本建国・武道の神様である「武甕槌大神」を御祭神) — 大洗磯前神社 (平安時代創建の大海原を見下ろす古社) — 那珂湊お魚市場 (那珂湊漁港前に11店舗が軒を連ねる【フリー昼食】) — 道の駅 常陸大宮 — 袋田の滝 (高さ120㍓、幅73㍓日本三名瀑) — 水戸市内ホテル (18:30泊)【フリー夕食】	朝○ 昼一 ター
③	ホテル(8:10) — 偕楽園 (水戸に春を告げる偕楽園に植えられた約100品種3,000本の梅) — 笠間稲荷神社 (日本三大稲荷) — 道の駅笠間 【フリー昼食】 — 各地・金沢駅(20:00)・佐奇森	朝○ 昼一 ター

★宿泊先：①鹿嶋セントラルホテル ②ホテルルートイン水戸県庁前



神がおり立った地:神磯の鳥居



袋田の滝



牛久シャトー



鹿嶋神宮の御手洗池:水面の鳥居

新コース

B2512 <<神奈川県>>

1泊2日

横浜市観光協会 提供:公益社団法人神奈川県観光協会

憧れの横浜みなとみらい目の前に泊まる 横浜フリータイムと 鎌倉紀行

出発日	旅行代金(お一人様あたり) 小人同額	
2/8(土) 2/22(土)	2名様1室 46,800円	1名様1室 53,800円

	スケジュール ★添乗員同行	食事
①	佐奇森・金沢駅(6:30)・ 乗車場所B — (昼弁) — 桜木町駅前ホテル (15時頃チェックイン予定) ★横浜フリータイム★ ヨコハマエアキャビンの往復チケット付♪ ホテルは商業施設内にあります。ホテルから横浜中華街や赤レンガ倉庫まで…徒歩15~20分ほどです。	朝一 昼弁 ター
②	ホテル(8:20) — 鶴岡八幡宮 (源頼朝ゆかりの武家政権の守護神) — 鎌倉大仏 (高德院:鎌倉唯一の国宝) — 長谷寺 (西方極楽浄土) — 江の島 【フリー夕食】 — 各地・金沢駅(21:00)・佐奇森	朝○ 昼一 ター

★宿泊先:「横浜桜木町ワシントンホテル」

横浜赤レンガ倉庫



ヨコハマエアキャビン



日本初の世界最先端、JR桜木町駅前と新港地区の運河パークを結ぶ都市型循環式ロープウェイでみなとみらいを一望!運河パーク駅から徒歩5分ほどで赤レンガ倉庫です。

鎌倉大仏



鶴岡八幡宮



新コース

B2513 <<愛媛県・高知県>>

3泊4日

モネの庭、四万十川
にも行きます!

岬めぐり第3弾! 四国岬めぐり

出発日	旅行代金(お一人様あたり) 小人同額		
3/30(日)	4~5名様1室 94,500円	3名様1室 97,500円	2名様1室 99,500円

	スケジュール ★添乗員同行	食事
①	佐奇森・金沢駅(12:00)・ 乗車場所A — 神戸港(19:00発) ~ (さんふらわあ・プライベートベットの船中泊) ~	なし
②	~~ 大分港(6:20) — 佐賀関港 ~ (国道九四フェリー) ~ 三崎港 — 佐田岬 (灯台、展望台など) 14km先は九州 — 八幡浜 — 宇和島 — 足摺温泉 (泊)	朝○ 昼○ ター
③	足摺温泉 — 足摺岬 (灯台)、 金剛福寺 (四国八十八ヶ所・38番札所) — 竜串海岸 (奇勝奇岩の風景が広がります) — 四万十川 (遊覧船) — 高知市内観光 (桂浜、高知城、はりまや橋) — 高知市内 (泊) ☆高知名物「血鉢料理」の夕食	朝○ 昼○ ター
④	高知 — モネの庭マルモッタン — 室戸岬 — 御厨人窟(空海が修行した洞窟)(車窓) — 徳島 == 大鳴門橋 == 明石海峡大橋 — 各地・金沢駅(21:30)・佐奇森	朝○ 昼○ ター

★宿泊先:①「さんふらわあ」船中泊 ②「足摺国際ホテル」 ③「三翠園」

四万十川



佐田岬



金剛福寺



高知城



桂浜



室戸岬



春を待たずにバスでお出かけしましょう! 早春の花と温泉宿



新コース B2514 <<愛知県・三重県>> **1泊2日**

2席お♪利用可: +5,000円

東海早春の松竹梅

有松の町並み 真福寺の竹膳料理

鈴鹿の森庭園「しだれ梅まつり」といなべ梅林公園



出発日	旅行代金(お一人様あたり) 小人同額		
3/2(日)	4名様1室	2~3名様1室	1名様1室(3室まで)
3/14(金)	36,800円	39,800円	44,800円
3/8(土)	39,800円	41,800円	46,800円

スケジュール ★添乗員、バスガイド同行		食事
①	佐奇森・金沢駅(7:00)・ 乗車場所 A — 日本遺産・有松(江戸時代の面影を色濃く残す町をレトロさんぽ) — 岡崎・真福寺(594年創建 竹膳料理で親しまれる古刹) — 道の駅筆柿の里幸田(立寄り) — 西尾市内旅館(17:00泊) …三河湾を一望の絶景と天然温泉を	朝 - 昼○ 夕○
②	旅館(8:30) — ありがとうの里(日本で最初に「白だし」を作った蔵元) — 鈴鹿の森庭園「しだれ梅まつり」…鈴鹿山麓を背景にしだれ梅が咲き乱れる風景は圧巻! — (昼食) — いなべ市農業公園「梅林公園」…東海エリア最大級の約100種4,000本の梅が咲き乱れます — 各地・金沢駅(19:30)・佐奇森	朝○ 昼○ 夕 -

定番コース B2515 <<静岡県>> **1泊2日** 2席お♪利用可: +5,000円

本州随一 早咲きの桜 河津桜

静岡一の湯量豊富な名湯 伊東温泉

出発日	旅行代金(お一人様あたり) 小人同額		
2/23(日・祝)	4名様1室	2~3名様1室	1名様1室(2室まで)
	46,800円	49,800円	54,800円

スケジュール ★添乗員、バスガイド同行		食事
①	佐奇森・金沢駅(6:50)・ 乗車場所 B(金沢駅まで) — (昼食) — 泰山園(甘夏みかん狩り) — 伊東温泉(16:30泊) ~豊富な湯量を誇る温泉リゾート 夕食は約60品の海鮮バイキング:嬉しいドリンクインクルーシブ(アルコール類も飲み放題♪)~	朝 - 昼○ 夕○
②	旅館(8:30) — 河津桜(本州随一 早咲きの桜の名所) — 伊豆フルーツパーク(遅めの昼食:さくら海老釜まぶし御膳) — 金沢駅(21:00)・佐奇森	朝○ 昼○ 夕 -

★宿泊先:静岡県 伊東温泉「ホテルラヴィエ川良」和室



新コース B2516 <<静岡県・愛知県>> **1泊2日** 2席お♪利用可: +5,000円

ひと足早く春を告げる遠州の花々 はままつフラワーパーク

華やかな4つのしだれ梅めぐり

出発日	旅行代金(お一人様あたり) 小人同額		
3/2(日)	4名様1室	2~3名様1室	1名様1室(3室まで)
	37,800円	39,800円	45,800円

スケジュール ★添乗員、バスガイド同行		食事
①	佐奇森・金沢駅(7:30)・ 乗車場所 B(金沢駅まで) — 木下しだれ梅林(個人で育てている紅白のしだれ梅が咲き誇る) — 花の奥山高原 昇竜しだれ梅(流水庭園と枝垂れる梅花のコラボレーション) — 大東山河津桜(花川沿いの河津桜) — 掛川市内ホテル(17:00泊) ~広大な複合リゾート 温泉やお食事を満喫…~	朝 - 昼○ 夕○
②	ホテル(8:40) — 龍尾神社(紅・桃・白のしだれ梅が咲き誇る) — 可睡斎 瑞龍閣(日本最大級の32段1,200体のお雛様) — 袋井観光センター — はままつフラワーパーク(110品種約300本の花梅と約400本の早咲き桜) — (昼食) — 大草山 昇竜しだれ梅(梅の花が降り注ぐようなしだれ梅のトンネルと足元を彩るクリスマスローズの競演) — 金沢駅(20:00)・佐奇森	朝○ 昼○ 夕 -

★宿泊先:静岡県 「つま恋リゾート彩の郷」 ノースウィング洋室



写真提供:浜松・浜名湖ツリー・スミビレーロー

新コース B2517 <<鹿児島県・熊本県・大分県>> 4泊5日

九州二湯に泊まる 霧島温泉郷と日田温泉 九州大横断



★全室南向きのお部屋からは錦江湾、桜島の眺望
 ★大浴場は自然感じる全面ガラス張りサウナ付！
 ★開放感！木々に囲まれた露天風呂も！
 ★九州各地の美味しいものと山海の恵み堪能食事

★三隈川を眼下に悠々と流れをなす水郷 日田
 ★地上約 50 ㍍にある大展望風呂、総檜露天風呂から見下ろす絶景！九州一の高さ！
 ★大分グルメ満喫の食事！

出発日	旅行代金(お一人様あたり) 小人同額		
2/20(木)	3~4名様1室 114,800円	2名様1室 119,800円	1名様1室(3室限定) 121,800円

	スケジュール ★添乗員同行	食事
①	佐奇森・金沢駅(10:30)・ 乗車場所A — 大阪南港(17:55 発) ～～ (フェリー・船中泊) ～～ ～～ 志布志港(8:55) — 維新ふるさと会館 (若き志士の幕末と維新の歴史を学ぶ) — (薩摩名物のご昼食) — 仙敵園 (高津家別邸・庭園と世界文化遺産・尚古集成館) — 霧島神宮 (南九州屈指のパワスポ) — 霧島温泉郷 (17:40 泊)～湯煙り立ち上る温泉地の高台から桜島の眺望～	なし 朝○ 昼○ 夕○
②	霧島温泉(8:00) — 熊本城 (日本三名城:別名銀杏城・加藤清正築城) — 肥後国一宮 阿蘇神社 (日本三大楼門:全国の総本社) — 北里柴三郎記念館 (新千円札・偉大な医学者の生涯と実績) — 日田温泉 (17:30 泊)～九州一高い露天風呂のロケーション～	朝○ 昼○ 夕○
③	日田温泉(8:10) — (耶馬溪:車窓)(中津城:車窓) — 福澤記念館 (旧一万円札・慶應義塾の創設者) — 昭和ロマン蔵 (昭和の懐かしさに出会える博物館) — 湯の坪街道・湯布院フローラルビレッジ 【フリー昼食】 — 別府タワー (高さ 100 ㍍・360 度の眺望) — 別府港(18:45) ～～ (フェリー・船中泊) ～～	朝○ 昼○ 夕○
④	～～ 大阪南港(6:35) — 各地・金沢駅(12:00)・佐奇森	朝○

★宿泊先: ①④「さんふらわあ」船中泊 ②「ホテル霧島キャッスル」 ③「みくまホテル」



新コース B2518 <<香川県・愛媛県・徳島県>> 3泊4日

四国の名湯めぐり こんぴら温泉郷 道後温泉 鳴門温泉

出発日	旅行代金(お一人様あたり) 小人同額		
3/12(水)	4~5名様1室 99,800円	2~3名様1室 109,800円	1名様でご参加(相部屋) 119,800円

	スケジュール ★添乗員同行	食事
①	佐奇森・金沢駅(7:20)・ 乗車場所A — 金刀比羅宮 (「さぬきのこんぴらさん」として親しまれてきた海の神様。参道口から御本宮までは 785 段あります) — こんぴら温泉郷 (15:00～泊)	朝○ 昼○ 夕○
②	旅館(9:00) — 松山城 (築城 400 年を超える松山のシンボル) — 石手寺 (四国八十八ヶ所 51 番札所) — 道後温泉 (15:00 泊) ※道後温泉本館や温泉街のそぞろ歩きも楽しめます♪	朝○ 昼○ 夕○
③	旅館(9:00) — ハタダできたてお菓子館 (立寄り) — 大歩危・小歩危(車窓) — 祖谷かざら橋 (スリル満点の吊橋を渡る) — 脇町うだつの町並み (散策) — 鳴門温泉 (16:00 泊)	朝○ 昼○ 夕○
④	ホテル(9:00) — 眉山公園 (徳島のまちを一望できる絶景スポット) … 阿波踊り会館 (阿波おどりに見て、体験) — (昼食) — 淡路ハイウェイオアシス (立寄り) — 各地・金沢駅(19:30)・佐奇森	朝○ 昼○ 夕○

★宿泊先: ①「琴平グランドホテル 桜の抄」 ②「ホテル椿館」 ③「アオアヲナルトリゾート」

<こんぴら温泉 桜の抄>
 金刀比羅宮参道 22 段目にある温泉旅館
 こんぴらさんを望む広々とした寛ぎのお風呂

<道後温泉 ホテル椿館>
 道後温泉本館から徒歩 3 分の好立地！
 明治ロマンの趣漂う宿
 3,000 年余りの歴史を持つ日本最古の湯

<鳴門温泉 アオアヲナルトリゾート>
 全室オーシャンビュー！まるで海外ホテル
 露天風呂、展望風呂の異なる 4 ケ所のお風呂



↓外観↓ ↑露天風呂イメージ↑ ↓夕食イメージ↓ ↓外観↓ ↑露天風呂イメージ↑ ↓夕食イメージ↓ ↓外観↓ ↑大浴場イメージ↑ ↓夕食イメージ↓



新コース

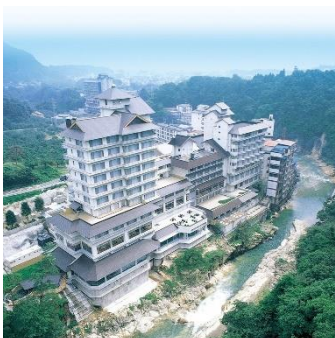
B2519 <<山形県・福島県>>

2泊3日

みちのく贅沢二湯

庄内平野の水田に浮かぶ SUIDEN TERRASSE

奥州三名湯 自然を感じる 奥飯坂・穴原温泉 吉川屋



★世界的な建築家、坂 茂氏が設計！
 ★入替制で楽しめるサウナ付デザインスパ！
 ★館内約 2,000 冊の本を収蔵したライブラリー！
 ★山形庄内の恵みを活かした地産地消のご馳走！



★摺上川のせせらぎを聴きながら癒される開放的な露天風呂！
 ★約 4,000 冊の漫画名作を揃えたブックラウンジや珍しいもも神社



出発日	旅行代金(お一人様あたり) 小人同額
3/14(金)	2名様1室 89,800円 1名様1室 100,800円

2泊目の穴原温泉 吉川屋は3名以上1室のご対応可能です。2名様1室料金から**2,000円引**
 宿泊先:①「スイデンテラス」②穴原温泉「吉川屋」

スケジュール	★添乗員、バスガイド同行	食事
① 佐奇森・金沢駅(6:50)・ 乗車場所B — 道の駅新潟ふるさと村(昼食) — 加茂水族館(クラゲ展示種類数で世界一を誇る水族館) — スイデンテラス(16:00泊) ~晴耕雨読の時を過ごす田んぼに浮かぶホテル~		朝一 昼○ 夕○
② ホテル(9:00) — 道の駅やまがた蔵王【フリー昼食】 — 高畠ワイナリー(地元のぶどうにこだわった東北最大規模の観光ワイナリー) — 内藤醸造(自然豊かな恵みを受けた野菜と伝統の発酵技術) — 上杉神社(米沢城本丸跡に建立、戦国時代の名将・上杉謙信公をお祀りする) — 穴原温泉 吉川屋(16:30泊) ~心と体に優しい宿~		朝○ 昼一 夕○
③ 旅館(9:00) — 会津 鶴ヶ城(白虎隊も仰ぎ見た赤瓦の天守閣) — (わっぱ飯のご昼食) … 七日町散策(大正浪漫の雰囲気漂う街並み) — 各地・金沢駅(20:00)・佐奇森		朝○ 昼○



新コース

A2505 <<新潟県>>

日帰り

効果バツグン 日本三大薬湯 松之山温泉 白川屋旅館

~日帰りプラン~

湯冷めしにくいうえに薬効が高く、草津、有馬とともに「日本三大薬湯」に数えられています。岩本薫氏著の「ヘンな名湯」にも掲載のユニークなお風呂！男女日替わり大浴場「おっばい風呂」「こっばい風呂」を笑顔満面にお楽しみください。



©(一社)十日町市観光協会



入浴以外にもお土産屋や足湯を愉しみながら風情ある温泉街をお散歩できます。

出発日	旅行代金(お一人様あたり) 小人同額
12/22(日) 1/5(日) 1/11(土)	15,800円

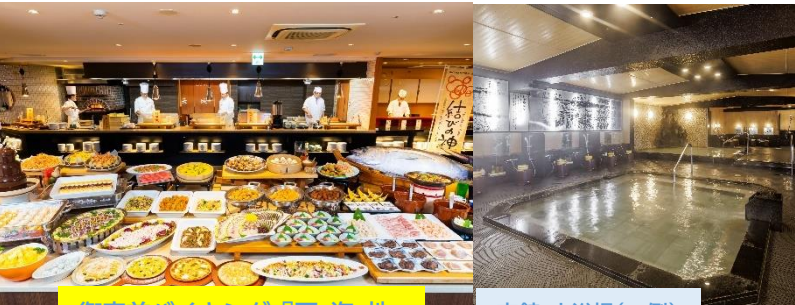
スケジュール	★添乗員同行	食事
佐奇森・金沢駅(8:00)・ 乗車場所B — 松之山温泉 白川屋旅館(お料理宿としてリピーターの多い宿！温泉は800年の歴史を持つ名薬湯) — 各地・金沢駅(18:00)・佐奇森		昼食

定番コース

B2520 <<三重県・愛知県>>

1泊2日

鳥羽温泉郷 戸田家 に泊まる 渥美半島いちご狩り 伊勢神宮 外宮・内宮 両詣



出発日	旅行代金(お一人様あたり) 小人2,000円引
2/10(月) 2/16(日)	4~5名様1室 39,800円 2~3名様1室 42,800円 1名様1室(2室まで) 54,800円

スケジュール	★添乗員、バスガイド同行	食事
① 佐奇森・金沢駅(6:50)・ 乗車場所A — 関(立寄り) — 伊勢神宮・外宮(正宮参拝) — 伊勢神宮・内宮(正宮参拝)…おほらい町・おかげ横丁(参拝後の楽しみ 自由散策) — 鳥羽温泉(16:30泊) …2024年リニューアル完了！1830年(天保元年)創業の老舗男女あわせて13のお風呂を満喫 朝・夕食は好評バイキング！		朝一 昼弁 夕○
② 旅館(8:50) — 鳥羽港(9:30)~~【伊勢湾フェリー(約60分)】~~伊良湖港(10:30) — 渥美半島いちご狩り(新鮮ないちご30分食べ放題！) — ヤマサちくわの里(立寄り) — 各地・金沢駅(19:30)・佐奇森		朝○ 昼○ 夕-

★宿泊先:鳥羽温泉郷「戸田家」南館

西のふぐ 東のあんこう オイスターのにゅうぜん

A2506 << 福井県 >> 日帰り 2席予約利用可: +2,000円

～ 若狭ふぐの宿で食す ～

全14品 若狭ふぐフルコース



出発日	旅行代金(お一人様あたり 小人同額)
1/11(土) 2/11(火・祝)	19,800円

スケジュール ★添乗員同行	食事
佐奇森・金沢駅(8:00)・ 乗車場所 A — 箸匠せいわ(オリジナル箸の研磨体験) — 若狭ふぐの宿「下宿」(2023年春全館リニューアル! 極上のふぐ料理に舌鼓!) — 日本海さかな街(立寄り) — 小牧かまぼこ(ツアー特別企画! 揚げ天1袋詰め放題!) — 各地・金沢駅(17:30)・佐奇森	昼食

おしながき... ①てっさ ②てっちり ③ふぐ湯引き皮 ④お造りの炙り
⑤海老煮付 ⑥焼ふぐ(骨付き身2切) ⑦ふぐ唐揚げ ⑧舟盛
⑨焼魚または煮魚 ⑩茶碗蒸し ⑪ふぐ皮の酢の物 ⑫カキ土鍋蒸し
⑬雑炊 ⑭デザート一品

A2507 << 新潟県 >> 日帰り 2席予約利用可: +2,000円

第24回糸魚川荒波あんこう祭
あんこうフルコース



出発日	旅行代金(お一人様あたり 小人同額)
3/15(土) 3/22(土)	12,800円

スケジュール ★添乗員同行	食事
佐奇森・金沢駅(7:30~8:00)・ 乗車場所 B — 第24回糸魚川荒波あんこう祭り(糸魚川冬の風物詩「あんこう」を楽しむイベントです ※出発日ごとに会場が異なります) — 漁師直営 魚祭 UOSAI(あんこうお刺身と握りつきフルコースを) — 道の駅マリンドーム能生(新潟県内のお土産や日本海の海の幸が充実!) — 各地・金沢駅(16:00)・佐奇森	昼食

おしながき... ①あんこう前菜(煮ごり、昆布締め、酢味噌かけ、とも和え、あん肝) ②あんこうのお造りと刺身3品 ③あんこう鍋 ④茶碗蒸し ⑤あんこうつけ焼き ⑥あんこうの天ぷらと唐揚げ ⑦あんこう握りと寿司4貫 ⑧デザート ※写真とおしながきは2023年度の内容です。2024年度は一部変更となる場合がございます

A2508 << 富山県 >> 日帰り 2席予約利用可: +2,000円

大好評! 深層水仕込みの牡蠣
入善牡蠣ノ星と

魚津水族館



出発日	旅行代金(お一人様あたり 小人同額)
1/10(金) 1/15(水)	12,900円

スケジュール ★添乗員同行	食事
佐奇森・金沢駅(8:00)・ 乗車場所 B — 魚津水族館(現存する日本最古の水族館 富山湾の生き物に会える!) — 入善牡蠣ノ星(海洋深層水仕込みの新鮮な牡蠣をご堪能下さい) — 1/10 発魚の駅「生地」(立寄り) 1/15 発道の駅 KOKO くらべ — 各地・金沢駅(15:00)・佐奇森	昼食

おしながき... ①旬の生牡蠣2個 ②イクラの生牡蠣1個 ③活牡蠣焼き4個または蒸し牡蠣4個(当日選択) ④ガーリックオイルの焼牡蠣1個 ⑤国産ホタテ1個 ⑥国産活アワビ1個 ⑦カキフライ2個 ⑧焼き海苔 ⑨牡蠣出汁炊き込みごはん ⑩味噌汁

新コース A2509 << 長野県 >> 日帰り

信州いちご狩り
スノーモンキー



サルは必ず温泉に入っているとは限りません

出発日	旅行代金(お一人様あたり 小人1,000円引)	2席予約利用可 +3,000円
2/24(月・振)	16,800円	

スケジュール ★添乗員同行	食事
佐奇森・金沢駅(7:30)・ 乗車場所 B — 信州フルーツランド(鴨汁つけそばと栗おこわ膳の昼食と訳あり信州産りんご1袋詰め放題!) — 地獄谷野猿公苑(徒歩で片道30~40分程度歩きます) — 信州いちご狩り(旬のいちご30分食べ放題♪) — 各地・金沢駅(19:00)・佐奇森	昼食

A2510 << 兵庫県 >> 日帰り ©宝塚歌劇団

宝塚歌劇宙組公演

宝塚歌劇百十周年奉舞

『宝塚110年の恋のうた』

ジャズ・スラップスティック

『Razzle Dazzle

(ラズル ダズル)』



出発日	旅行代金(お一人様あたり 小人同額)
1/12(日)	25,800円

スケジュール ★添乗員同行	食事
佐奇森・金沢駅(9:00)・ 乗車場所 A — 宝塚大劇場(S席で宙組公演を鑑賞 15:30開演 18:30終演予定) — 各地・金沢駅(23:30)・佐奇森	なし

登山・ハイキングコース



冬にしか見られない絶景！
なかなか行けない世界遺産の鳥
ワクワク感のある旅をご提案します。
お客様の心に残る旅をモットーに!!



W2501 <<京都府>> **日帰り** **登山初級**

火伏の神の山 300名山 京都のシンボル

愛宕山(標高924 ㍎)

出発日	旅行代金(お一人様あたり)
1/4(土)	17,500 円
3/20(木・祝)	

スケジュール ★添乗員・登山ガイド同行	食事
佐奇森・金沢駅(6:00)・ 乗車場所 A — 清滝スタート (標高約100 ㍎) … (表参道) … 愛宕神社、愛宕山 (標高924 ㍎) ※京都市街を望む … 月輪寺 … 林道 … 清滝 — 各地・金沢駅(21:00)・佐奇森 歩行時間=4時間30分	昼弁

京都市で二番目の高さを誇ります。神社への参詣は「愛宕詣り」と呼ばれ、近年では参詣を目的としてトレッキングやトレランを楽しむ人も多く訪れます。

新コース W2502 <<香川県>> **1泊2日** **登山初級**

小豆島トレッキング第二弾

重岩 巨樹 シンパク エンゼルロード 眺望の皇踏山、山岳霊場「笠ヶ滝」

出発日	旅行代金(お一人様あたり)
4/4(金)	55,500 円

スケジュール ★添乗員同行	食事
① 佐奇森・金沢駅(5:30)・ 乗車場所 A — 姫路港(11:15) ~ (フェリー) ~ 福田港(12:55) … 重岩 … 宝生院のシンパク(樹齢1,600年以上、神秘的な姿に圧倒) … ホテル(泊)	朝一 昼弁 夕〇
② ホテル — 皇踏山登山口(瀧崎) … 見晴らし台(第一展望台) … 皇踏山(標高394 ㍎) … 山岳霊場「72番奥の院・笠ヶ滝」 — 福田港(13:15) ~ (フェリー) ~ 姫路港(14:55) — 各地・金沢駅(20:30)・佐奇森 歩行時間/約3時間	朝〇 昼弁 ター

★宿泊先:小豆島国際ホテル(男女別相部屋)

W2503 <<静岡県>> **1泊2日** **登山初級**

伊豆半島 絶景ハイキング

大室山 達磨山 城ヶ崎海岸

出発日	旅行代金(お一人様あたり)	
3/2(日)	男女別相部屋 47,500 円	2名様1室 50,000 円

スケジュール ★添乗員同行	食事
① 佐奇森・金沢駅(6:00)・ 乗車場所 A — 大室山ハイキング(リフトで山頂へ;火口を一周;富士山、大島など一望) ※一周1キロメートル — 城ヶ崎海岸ハイキング(スリル満点:門脇吊り橋など) — 伊東温泉(泊)	朝一 昼弁 夕〇
② 旅館(8:00) — 達磨山から金冠山縦走【土肥駐車場 … 古稀山(70才の人に人気) … 達磨山(標高982 ㍎・一等三角点) … 戸田峠(金冠山往復)] — 昼食 — 各地・金沢駅(20:00)・佐奇森 歩行時間/約2時間10分	朝〇 昼〇 ター

★宿泊先:伊東温泉「ホテルラヴィエ川良」

W2504 <<山形県>> **1泊2日** **登山初級**

残雪期に登る百名山 蔵王 熊野岳・お釜 かんじきツアー 名湯 蔵王温泉

残雪期にかんじきを履いてロープウェイの山頂駅から歩きます。地元の登山ガイド同行で日本百名山蔵王山(主峰 熊野岳)を通して有名なお釜を見に行きます。グリーンシーズンとはまた違う風景が広がります。(天候によりコースを変更する場合があります)

出発日	旅行代金(お一人様あたり)		
3/29(土)	3名様以上1室 47,500 円	2名様1室 49,000 円	1名様1室 54,500 円

スケジュール ★添乗員同行	食事
① 佐奇森・金沢駅(8:00)・ 乗車場所 B — 新潟(昼食) — 小国 — 蔵王温泉(16:00 泊) ☆早めの到着で名湯をお楽しみください	朝一 昼〇 夕〇
② 旅館(7:40) … 蔵王山麓駅 — (ロープウェイ2本) — 蔵王山頂駅 … 地蔵岳 … 熊野岳(日本百名山) … 雪が残るお釜 … 蔵王山頂駅 — (ロープウェイ2本) — 山麓駅 … 温泉入浴 — 各地・金沢駅(22:00)・佐奇森	朝〇 昼一 ター

★宿泊先:蔵王温泉「ホテルルーセントタカミヤ」

W2505 <<千葉県>> **1泊2日** **登山中級**

~房総半島の低名山を歩く~

地獄のぞきで有名な 鋸岳 水仙咲く 富山・伊予ヶ岳

出発日	旅行代金(お一人様あたり)
2/16(日)	57,500 円

スケジュール ★添乗員同行	食事
① 佐奇森・金沢駅(5:30)・ 乗車場所 B — 東京湾アクアライン・海ほたる — 浜金谷 … 観月台 … 百沢観音・地獄のぞき・十州一覽台 … 鋸山(標高329 ㍎) 東京湾を望む展望台 … 日本寺・大仏 … 表参道入口 — 南房総(泊) 歩行距離/時間=6.5km/2時間45分	朝一 昼一 夕〇
② 南房総(8:30) — 双耳峰が美しい富山(標高349 ㍎) 福満寺 … 展望台 … 富山(南峰・北峰) … 伏姫ノ窟 … 登山口 — 房総のmatterホルン伊予ヶ岳(標高336 ㍎) 天神郷 … 展望台 … 南峰(富山の眺め)・北峰(標高336 ㍎) — 東京アクアライン — 金沢駅(22:00)・佐奇森	朝〇 昼一 ター

★宿泊先:南房総「グランドメルキュール南房総リゾート&スパ」

沖縄本島最高峰 与那覇岳、比地大滝 辺戸岬・大石林山 琉球王国最高の聖地

出発日	旅行代金(お一人様あたり)	
3/9(日)	2名様1室 145,000円	1名様1室 168,000円



スケジュール ★添乗員同行		食事
①	小松空港(7:40) ⇒ ⇒ ⇒ 羽田空港(9:35) ⇒ ⇒ ⇒ 那覇空港(12:20) — ガンガラーの谷(専門ガイドがご案内) — 斎場御嶽(せーふあーうたき) (琉球王国最高の聖地) — ホテル(泊)	なし
②	那覇(8:00) — 辺戸岬(沖縄本島最北端の断崖岬) — 大石林山(熱帯カルスト地形の奇岩巨石の岩山と森が広がります) — 茅打パンタ — 沖縄本島最高峰・与那覇岳登山(標高503㍎、自然保護のため9合目まで) — ホテル(泊)	朝○ 昼弁 夕○
③	ホテル(8:00) — 比地大滝ハイキング(やんばるの深い森や吊り橋)【往復1時間20分】 — 360度の大パノラマ・嘉津宇岳(標高452㍎、本島3位の標高) — 那覇空港(15:00) ⇒ ⇒ ⇒ 羽田空港(18:35) ⇒ ⇒ ⇒ 小松空港(19:40)	朝○ 昼ー 夕ー

★宿泊先: ①「オリオンホテル那覇」②「オクマプライベートビーチ&リゾート」
 ★利用バス会社: 那覇バスクラス

世界自然遺産 西表島
 カヌー&トレッキング
ピナイサーラの滝
 マリュードの滝
星野リゾートホテルに2連泊



出発日	旅行代金(お一人様あたり)	
4/13(日)	2名様1室 198,000円	1名様1室 215,000円

スケジュール ★添乗員同行		食事
①	小松空港(7:40) ⇒ ⇒ ⇒ 羽田空港(9:35) ⇒ ⇒ ⇒ 石垣空港(14:35) — 石垣港(16:30) — 西表島・上原港(17:50) — ホテル(泊)	なし
②	ホテル… 終日: 沖縄県随一の落差・ピナイサーラの滝(カヌーにて登山口へ・そこから滝上・滝壺トレッキング) … ホテル(泊)	朝○ 昼弁 夕○
③	ホテル — 浦内川遊覧船にて軍艦岩、そこから徒歩にてカンピレー、マリユードの滝ハイキング … 軍艦岩 ~ (カヌーにて浦内川のマングローブの森を下ります) ~ 乗船場 — 上原港 ~ 石垣港 … ホテル(泊)※大浴場あります	朝○ 昼弁 夕ー
④	ホテル — ぶざま岳の川平湾絶景テラス(ハイキング) ☆石垣島の美しい海「川平湾」を山から望む — 石垣空港(13:15) ⇒ ⇒ ⇒ 那覇空港(15:00) ⇒ ⇒ ⇒ 羽田空港(18:35) ⇒ ⇒ ⇒ 小松空港(19:40)	朝○ 昼ー 夕ー

★宿泊先: ①②「星野リゾート西表島ホテル」③「石垣グランビューホテル」

世界遺産の小笠原諸島 父島ハイキング
小笠原の宝石 南島(無人島) ハートロック

出発日	旅行代金(お一人様あたり)	
4/19(土)	2名様1室 265,000円	1名様1室 273,000円



スケジュール ★添乗員同行		食事
①	小松空港(7:45) ⇒ ⇒ ⇒ 羽田空港(8:50) — (モルル) — 浜松町駅 … 竹芝桟橋(11:00) ~ (船中泊: 2等寝台) ~	なし
②	~~ 父島・二見港(11:00) … 昼食後、父島島内自然散策 — 父島(泊) 飲食店にて夕食 ナイトツアー(オガサワラオオコウモリ、鮫など…)	朝ー 昼○ 夕○
③	ホテル ~ 南島観光及びホエール、ドルフィンウォッチング ~ 父島(泊) 飲食店にて夕食	朝○ 昼弁 夕○
④	ホテル — ※ハートロックトレッキング or 1日登山歩き ~ 父島(泊)	朝○ 昼弁 夕ー
⑤	ホテル ※出発まで自由行動 … 父島・二見港(15:00) ~ (船中泊: 2等寝台) ~ ~ ~	朝○
⑥	~~ 竹芝桟橋(15:00) … 浜松町駅 — (モルル) — 羽田空港(20:40) ⇒ ⇒ ⇒ 小松空港(21:50)	なし

★宿泊先: ①⑤「おがさわら丸」船中泊(2等寝台)
 ②③④「ペンションキャベツビーチ」(3連泊)

花の名峰で人気
アポイ岳 樽前山
絶景岬! 襟裳岬



出発日	旅行代金(お一人様あたり)
5/25(日)	135,000円

スケジュール ★添乗員同行		食事
①	小松空港(7:40) ⇒ ⇒ ⇒ 羽田空港(9:35) ⇒ ⇒ ⇒ 千歳空港(11:05) — 樽前山7合目登山口(2百名山・樽前山往復) — 苫小牧(泊)	なし
②	苫小牧(6:00) — アポイ岳登山口(ビジターセンター) … 五合目小屋 … 馬の背 … 幌満お花畑 … アポイ岳(標高810㍎)(時間があれば吉田岳往復) … 馬の背 … (往路下山) … 登山口 … アポイ山荘(泊)	朝ー 昼ー 夕○
③	山荘(8:00) — 襟裳岬(歌に唄われた絶景岬) — 新千歳空港(14:40) ⇒ ⇒ ⇒ 小松空港(16:15)	朝○ 昼ー

★宿泊先: ①ホテルルートイン苫小牧クラス ②アポイ山荘クラス
 ★バス会社: エルム観光バスクラス

W2510 <<長崎県>> **2泊3日** 往復航空機利用 **登山初級**

世界遺産の島 平戸

しま山百選(志々伎山、安満岳)

出発日	旅行代金(お一人様あたり)		
4/8(火)	4名様1室 138,000円	3名様1室 142,000円	2名様1室 145,000円

	スケジュール ★添乗員同行	食事
①	小松空港(9:15) ⇒ ⇒ ⇒ 福岡空港(10:45) — 登山口 … 背振山(雄大な展望と福岡市街地を見渡す 3 百名山)(標高 1,055 ㍎) … 登山口 — 平戸大橋 — 平戸(泊)	朝一 昼一 夕〇
②	ホテル — 志々伎山神社 (標高 158 ㍎) … 志々伎山 (標高 347 ㍎) しま山百選 … 登山口 — 世界遺産の村・春日集落/かたりなにてお弁当昼食 — 丸尾山 … 棚田見学 — 安満岳登山口(標高 180 ㍎) … 安満岳(標高 514 ㍎) しま山百選 … 登山口 — 生月島観光/塩俵断崖～大バエ灯台～島の館など — 平戸(泊)	朝〇 昼弁 夕〇
③	ホテル — 田平天主堂 — 平戸観光/オランダ商館 … オランダ堀 … 松浦史料博物館 … ザビエル記念教会 … 平戸城(日本百名城) — 福岡空港(17:40) ⇒ ⇒ ⇒ ⇒ ⇒ 小松空港(19:05)	朝〇 昼〇 夕一

★宿泊先:「平戸海上ホテル」(連泊) ★利用バス会社:「多久観光バス」

W2511 <<広島県・山口県>> **2泊3日** **登山初級**

桜舞う低山ハイク 百名山

瀬戸内絶景めぐり

世界遺産の山 弥山

瀬戸内アルプス 黒滝・白滝山

出発日	旅行代金(お一人様あたり)
3/30(日)	88,000円

	スケジュール ★添乗員・現地ガイド同行	食事
①	金沢駅(6:46) = (敦賀・新大阪・福山・三原駅 乗換) = 忠海駅(11:59) (荷物を預けて登山開始)【黒滝山・白滝山登山】 … さくら堂 … 幸福の鳥居 … 観音堂 … 黒滝山 … 白滝山 (標高 350 ㍎)・八畳岩の摩崖仏 … さくら堂 … 忠海駅(16:23) = 三原駅 = 広島駅(18:05) … 広島市内ホテル(泊) ★夕食は広島名物「お好み焼き」	朝一 昼一 夕〇
②	ホテル…広島駅(7:50) = 岩国駅 = 大島駅(9:13)(タクシー) — (周防大橋)一文殊堂(日本三大文殊)…文殊山(標高 663 ㍎)…嘉納山(標高 685 ㍎)…嵩山(標高 619 ㍎)…展望テラス…駐車場(タクシー) = 大島駅(15:49) = 岩国駅(16:20) = 広島駅(17:11)…ホテル(泊)	朝〇 昼一 夕一
③	ホテル … 広島駅(8:06) = 宮島口(8:34) ～～世界遺産・宮島【厳島神社及び弥山登山】 … 厳島神社 … (紅葉谷コース) … 弥山(標高 535 ㍎) … (大聖院コース) … 棧橋～～宮島口 = 広島駅(15:32) = (新大阪・敦賀駅 乗換) = 金沢駅(19:36)	朝〇 昼一 夕一

★宿泊先:「チサンホテル広島」クラス(連泊)

★歩行時間/距離=①約2時間45分 ②4時間 ③2.5時間

定番コース W2512 <<北海道>> **3泊4日** **登山中級**

利尻山(標高 1,719 ㍎)登山

花の浮島 礼文島トレッキング

出発日	旅行代金(お一人様あたり)
6/27(金)	185,000円

	スケジュール ★添乗員同行	食事
①	小松空港(7:40) ⇒ ⇒ ⇒ 羽田空港(9:30) ⇒ ⇒ ⇒ 千歳空港(12:30) ⇒ ⇒ ⇒ 利尻空港(13:25) — 旅館 雪国(泊) ☆利尻山の展望台「ペシ岬」へご案内	朝一 昼一 夕〇
②	旅館(早朝) — 利尻北麓野営場(標高 220 ㍎) … 甘露泉水(日本名水百選) … (鴛泊コース) … 長官山(8 合目) … 避難小屋 … 利尻山 … (往路下山) … 登山口 — 旅館 雪国(連泊) 歩行時間/距離 = 12km/9 時間	朝弁 昼弁 夕〇
③	旅館 — 鴛泊港 ～～(フェリー) ～～ 礼文島・香深港 — (礼文島人気 No.1 トレッキングコース:桃岩～知床コースを歩きます) — 民宿 香栄丸(泊)	朝〇 昼弁 夕〇
④	民宿 … 香深港 ～～(フェリー) ～～ 稚内港 — (空港連絡バス) — 稚内空港(13:10) ⇒ ⇒ ⇒ ⇒ ⇒ 羽田空港(17:05) ⇒ ⇒ ⇒ ⇒ ⇒ 小松空港(18:05)	朝〇 昼一 夕一

★宿泊先:①②利尻島「旅館 雪国」(連泊) ③礼文島「民宿 香栄丸」

★2・3 日目 現地登山ガイドがご案内

■コースレベルのご案内(安心・安全な登山のために)各コースの総合的なレベルの目安などを示したものです。

レベル	入門(初心者)	初級	初中級	中級	中上級	上級
標高差(1日)	400㍎未満	400～600㍎程度	600～800㍎程度	800㍎以上	800㍎以上	1,000㍎以上
歩行時間(1日)	3時間以内	3～4時間以内	4～5時間以内	5～8時間以内	8時間以上	10時間以上
内容	初めて登山の方	整備された登山コース	急登があったりします	長時間の歩行を要します	急登や鎖場などがあります	危険箇所(鎖・ハシゴ)や長時間の歩行を要します。
参考コース(山)	鞍掛山	赤兔山(小原Pから往復)	奥獅子吼 (R-7 ヲエ山麓駅から往復)	白山(別当出合から往復)	ハケ岳(南ハツ縦走)	剣岳(別山・早月尾根)

★レベルは、天候や季節により異なってきます。★コースタイムは登山地図、ガイドブックの時間です(休憩時間は含みません)

☆コース(上級コース)によってはお客様の登山歴を尋ねる場合があります。★標高差は、単純標高差です。(累積標高ではありません)

登山コースは下記の装備をご用意ください(登山レベルに関係なく)

- 登山靴:足首(くるぶし)まであるハイカットタイプ ・ねんざ防止になります ・靴底はがれの確認をお願いします
- ザック:目安として日帰り(20㍔)宿泊(30～40㍔) ・登山用のもの、身体に合ったもの(ザックカバーも)
- 雨具:セパレートタイプでゴアテックス製がベストです
- 肌着:速乾性のあるもの(綿素材は不向きです)
- ヘッドランプ:日帰りツアーでもお持ちください
- 水筒:温かい物・冷たい物を入れるのに重宝します



Special ★ お得に！快適に！バス旅！割引・オフショ！ SALE

早めの予約がおトク！あなたの予約がツアーを決める！

出発決定前 応援割

出発決定前までにWEBからのご予約で



日帰り
500円
割引！

宿泊は
1,000円
割引！



WEB割引と併用可！

対象者

出発決定前のツアーに **WEBからご予約** いただいたお客様

割引額

日帰り 500円 / 宿泊 1,000円 ※WEB 割併用可

注意事項

割引は出発決定後にお送りするメールにて適用されます。
催行確約 / 出発決定後のツアーは当割引の対象外です。
キャンセル料は割引適用前の旅行代金に対してかかります。

登山・ハイキングコースは一部コースを除き対象外

1人参加限定で必ず2席を確保できる

2席確保オプション



予約方法：電話またはWEB
対象コース：一部コースを除く
追加料金：コースによる

対象者

1名参加のお客様

オフショ料金

ツアーごとに異なります。2席オプション利用可：+〇〇〇〇円
パンフレットの↑表記をご確認ください。

注意事項

一部ツアーは対象外です。当日、一定数以上の空席が生じた場合は相当額の割引券でお返しさせていただきます。



LINE 公式アカウント

- 最新情報や催行状況をお届け！
- 検索しなくてもLINEからHPへ！

公式インスタグラム

トラベルyou

- ツアー様子を掲載！
- 最新情報を発信！

ご乗車場所のご案内

佐奇森車庫 → 金沢駅西広場 → 乗車場所A(西方面行) → 徳光PA上り売店前 → 小松グリーンホテル前 → 尼御前SA
(無料駐車場あり) (有料駐車場あり)

佐奇森車庫 → 団体バス乗降場 (お客様各自で近隣の駐車場をご利用ください) → 乗車場所B(東方面行) → 高岡砺波スマートIC ※東北陸道経由コースは高岡砺波SICからはご乗車いただけません

利用バス会社：北日本観光バス・金城交通・マップなど石川県バス協会加盟のバス会社となります

次号「春号」は2025年2月中旬に発行予定です!!

(2025年3月~2025年6月のツアー掲載)

お申し込みの際必ずお読み下さい。国内旅行条件 <旅行業法第12条の4による旅行取引条件の書面>

この旅行は株式会社北日本観光旅行(以下「当社」という)が主催する国内旅行であり、参加されるお客様は当社と主催旅行契約を締結することになります。

- 旅行のお申し込み方法及び契約の成立時期
 - ①所定の申込書に所定事項を記入の上、申込金を添えてお申し込みください。お客様との旅行契約は当社が契約の締結を承諾し申込金を受理した時とします。
 - ②確定した航空機の便名、宿泊ホテルが記載された最終日程表は旅行開始日の前日までに交付します。
 - ③電話等での予約の場合は当社が予約を承諾し、申込金が入金された時点で予約成立となります。旅行代金(残金)は当社が指定した日までにお支払い下さい。

旅行代金	申込金(お一人様)
20,000円未満	5,000円以上
20,000円以上 50,000円未満	10,000円以上
50,000円以上 100,000円未満	20,000円以上
100,000円以上	30,000円以上

- 旅行代金について
 - ①特にただし書のない場合、満12歳以上の方は大人代金、満6歳以上(航空機利用コースは満3歳以上)12歳未満の方は子供代金となります。
 - ②旅行代金に含まれるもの 含まれないもの ◇(含まれるもの)パンフレットに記載した日程の交通費、宿泊費、食事代、取扱料金及び消遣費等。
 - ③添乗員が同行するコースでは、添乗員経費、団体行動に必要な心付けを含みます。◇(含まれないもの)パンフレットに明記した以外の交通費、食事代、電報、電話代、クリーニング代、追加飲食代等個人的性質の諸費用、障害、疾病等の医療費、希望者のみ参加のオプションツアー等の費用。

- 旅行内容の変更、旅行の中止
 - ①当社は旅行契約の締結後であっても天災地変、暴動、運送、宿泊機関等の旅行サービス提供の中止、官公署の命令、その他当社の関与し得ない事由でパンフレットの旅行日程どおりの実施が不可能なときは、当該旅行を中止するか旅行日程を変更する場合があります。
 - ②募集広告に表示した最少催行人員に満たないときは旅行を中止する場合があります。この場合には旅行開始日の14日前(日帰りの旅行は4日前)までに通知します。

- 取消料

◇お客様の都合で旅行を取り消される場合、旅行代金に対してお一人につき下記の取消料をお支払いいただきます。

取消料	11日前	10-8日前	7-2日前	前日	当日	旅行開始後・無連絡不参加
日帰り	無料	20%	30%	40%	50%	100%

- 特別補償

当社は、お客様が当社の実施する主催旅行参加中に急かつ偶然な外来の事故により生命、身体、または手荷物に被った一定の損害について、あらかじめ定める額の補償金及び見舞金を支払います。
- 旅程保証

当社は、次の旅行内容の重要な変更が生じた場合は、所定の料率による変更補償金を支払います。①旅行開始日又は旅行終了日の変更 ②入場する観光地、観光施設その他の旅行目的地の変更 ③運送機関の等級の変更 ④運送機関の種類又は会社名の変更 ⑤宿泊機関の種類又は名称の変更 ⑥宿泊機関の客室の種類、設備又は景観の変更(お客様の同意を得た場合は同等価値以上の品物又はサー

ビスの提供をします。) ⑦前各号に掲げる変更のうち契約書面のツアータイトル中に記載があった事項の変更

- 旅程管理

特に明示してある場合を除き添乗員が同行します。旅行内容によりその他の者を同行させ、旅程管理業務等当社が必要と認める業務を行わせることがあります。
- その他この旅行に参加されるお客様の契約、条件は当社の旅行業約款(主催旅行契約の部)によります。詳しい内容、主催旅行約款につきましては当社に準備しております。ご確認のうえお申し込みください。

- 個人情報の取扱いについて

当社は旅行業務は、旅行申し込みの際にご提出いただいた個人情報についてお客様の同意の取得のために利用させていただきます。お客様がお申し込みいただいた旅行について運送、宿泊機関等の提供サービスの手配及びそれらのサービスの受領のための手続に必要な範囲内で利用させていただきます。このほか③当社及び当社と提携する企業の商品やサービス、キャンペーンのご案内の旅行約款のご意見や感想のご提供、④アンケートのお問い合わせの特典サービスの提供⑤統計・資料の作成にお客様の個人情報を活用させていただくことがあります。

●この旅行条件は2024年11月11日現在を基準として算定されています。

個人情報の取り扱いについて 当社ではご提出いただいた個人情報について以下の目的で利用させていただきます。お客様が申し込まれた商品(サービス)をご利用される上で必要な確認やご案内のため、商品改良や付加価値を付けた追加商品(サービス)を提供するためお客様から請求されたパンフレットをお届けするため、お客様から寄せられたご意見、ご要望にお応えするため、ご購入された商品(サービス)についてお客様と連絡をとる必要性が生じたとき

●お申し込み・お問い合わせは

近鉄グループ

全国旅行業協会正会員・石川県知事登録旅行業第2-259号

旅行企画
実施

株式会社 北日本観光旅行

〒920-0357 金沢市佐奇森町78番地3
☎(076)266-2533(代) FAX076-266-2510
総合旅行業務取扱管理者 塚本 昌彦

表示の旅行代金はお一人様あたりのものです。最少催行人員は20名様です。

旅行業務取扱管理者とは、お客様の旅行を取り扱う取引の責任者です。この旅行契約に関し、担当者からの説明にご不明な点があれば、旅行業務取扱管理者にご質問下さい。

営業時間【月~金】9:00~17:40 【土】9:00~12:00 【定休日】日・祝